

ASSAM PROJECT ON  
FOREST & BIODIVERSITY  
CONSERVATION



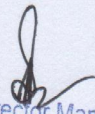
बिथराय आबहावा जौगाथाय आफाद (EDC)  
बान्सबारि खोन्दो, मानास मोसा बिथांखि  
जोबोर फिसा-बिथांखि (2016-17 निफ्राय 2025-26 सिम)

जथायग्रा

बिथराय आबहावा जौगाथाय आफाद

मदरगिरि  
आसाम हाग्रामा बिफान आरो  
COMPELO (कमपेल)  
(IIE आरो RGVN)

जुलाई, 2016

  
Field Director Manas Tiger Project  
Barpeta Road, Assam

## बिगिबि हांखोफोरजों दाजानाय फारिलाइ

गिबि हांखोफोर	आबुं नाम
APFBC( ए पि एप बि सि)	आसाम हाग्रामा आरो जिव रोखोमयारि सोलाइनाय संरैखा बिथांखि (Assam Project on Forest and Biodiversity Conservation)
AFD (ए एप दि)	एजेन्से फ्रान्स दे देभेलपमेन्ट (Agence France de Développement)
BPL (बि पि एल)	गोरिब सिमा हांखो गाहायनि (Below Poverty Line)
BTC (बि थि सि)	बडलेण्ट गावखुंथायारि ओनसोल (Bodoland Territorial Council )
COMPELO (कमपेल)	जोबोर फिसा बिथांखि आरो जिउ राहा बांहोनायनि थाखाय दाजानाय देरसिन गौथुम (Consortium for Micro Planning and Enhancing Livelihood Opportunities)
EPA (ई पि ए)	जागायजेननाय मावफारि (Entry Point Activities )
GIS (जि आइ एस)	भुमखौराडारि खारि राहा(Geographical Information System )
Ha	हेक्टर (Hectare )
IIE (आइ आइ ई)	भारतयारि फालांगियारि आफाद (Indian Institute of Entrepreneurship )
EDC (ई दि सि)	आवहावा जौगाथाय आफाद(Eco Development Committee )
Kg (के जि)	सेर (Kilogram )
Km (के एम)	कि:मि:(Kilometre )
Manas NP (एम एन पि)	मानास हायुंडारि हाग्रामा(Manas National Park )
Manas TP (एम थि पि)	मानास मोसा बिथांखि (Manas Tiger Project)
NGO (एन जि अ)	सरखारि नयै फसंथान(Non-Governmental Organization )
NTFP (एन टि एप पि)	काथ नयै हाग्रामा दिहुनजा मुवा(Non Timber Forest Product )
PDS(पि दि एस)	राइजोआरि रानस्रानाय राहा (Public Distribution System)
PRA (पि आर ए)	गामियारि बाहागो लाग्रानि रुजुथाय (Participatory Rural Appraisal)
Rs. (आर एस)	भारतारि रां (Indian Rupees)
SHG (एस ओस जि)	गावखौसुंथानाय हानजा (Self Help Group)
VCDC (भि सि दि सि)	गामि ओनसोल जौगाथाय आफाद (Village Council Development Committee )

बिथराय आबहावा जौगाथाय आफाद

बान्सबारि हाग्रामा खोन्दो  
जोबोर फिसा-थांखि 10 बोसोरनि थाखाय  
[जिउ राहा जौगाथाय थांखि आरो हाग्रामा जौगाथाय थांखि]

नायखांबिलायनि फारिलाइ

खोन्दो फारि नं	मोखां बिलाइ	बिलाइ नं
1	सिनायथि	4
2	गामि समाज - रांखान्थिआरि बेखेवथि	5-10
3	जिउ राहा खाबुफोरनि बिजिरथि	11-13
4	जिउ राहा जौगाथाय थांखि	14-17
5	बिथराय EDC नि हाग्रामा जौगाथाय थांखि	17-24
--	उफ्रा फारिलाइ	25-51

## 1. सिनायथि

<p><b>मावबिथांखिनि सोमोन्दोयै</b></p>	<p>आसाम हाग्रामा आरो रोखोमयारि जिब सोलाइनाय संरैखा बिथांखि (ए,पि,एप,बि,सि)नि थांखियानो जादों मोनसे ओनसोलनि अरनवारिनि सायाव सोनारनानै थानाय माहारिफोरखौ बाहागो लाहोनानै हाग्रामा आरो हाग्रामानि नयै सम्पदफोरनि बाहायथायनि गेजेरजों बिसोरनि जिउ राहाखौ थि खालामनो थाखाय गोनां राहा लानायजों लोगोसे माखासे गनायजाथावथाव बिथांखिनि गेजेरजों आसामाव थामोनथा गोनां हाग्रामा रोखोमयारि जिब संरैखा आरो दैदेननायनि राहा लानाय । बिथांखिनि नोजोरानो जादों, हाग्रामानि सायाव सोनारनानै थानाय माहारिफोरनि मदद लानानै बिसोरनि जिउ राहा आरो रोखोमयारि जिब संरैखाजों लोगोसे थामोनथा गोनां बाहायथायनि गेजेरजों हाग्रामा संरैखा आरो गुबुले जानो हमनाय अबहावाखौ बोखांफिननाय ।</p> <p>बे बिथांखिनि सिम अनसुंथाय बावहरदों, एजेन्से फ्रान्स दे देभेलपमेन्ट एबा फ्रानस देभेलपमेन्ट एजेनसि आ, बेजों मदद होफादोंआसाम सरकारआ । बिथांखिनि मावफारि, मावफुनाय नायबिजिरनाय समानथाय आरो थामथिम खालामनायखौ लाफानानै गासै रोखोमनि खामानिफोरनि बिबानखौ लादों, आसाम हाग्रामा आरो जिबरोखोमयारि सोलाइनाय संरैखा बिथांखि (Assam Project on Forest and Biodiversity Conservation) बिफानआ ।</p>
<p><b>जोबोर फिसा बिथांखि आरो जिउ राहा जौगाथाय</b></p>	<p>जानो हाथावना हाथायनि(बाजार)सायाव सोनारना बेसेन थि खालामनायनि गेजेरजों जिउ राहानि मावनाय-दांनाय जौगानायखौ फालांगियारि महर होनाय, दिहुन जानाय बेसादफोरनि नांगौ बायदि बेसेन दाजाबदेरनानै बायनाय-फाननायनि सायाव गोनांथि होनाय जादों । सुबुं अनजिमा बांनायनि लोगो लोगो हाग्रामायारि सम्पदनि सायाव नारसिन जानाया बांबोनायनि जाहोनाव बे बायदि राहा लानाया गोनांथार जाना फेदों। जानोहाथावना हाथाय(बाजार)नि सायाव नोजोर लाखिनानै आथिखालाव मोननो हाथावना हाग्रा आरो रोखोमयारी जिब बेसाद फोरनि बेसेन दाजाबदेरनायनि राहा दिहुननायाबो गोनांथि जाना फेदों। हाग्रामा ओनसोलयारि जिउ राहानि अनगायैबो जिउ राहानि गुबुन लामा नागिरनाय आरो सोलो बांहोनायनि राहा लानायनि गेजेरजों माहारिनि सोद्रोमाफोरनि रोगैथि बांहोनायाबो गोनांथार।</p> <p>बिथांखिनि गेजेरजों जोबोर फिसा मावफारि आरो जिउ राहा जौगा होनाय हाबाफारि मावफुनी थाखाय भारत फालांगियारि फसंथान(IE)गुवाहाटी आरो हादरयारी गामियारी जौगाखां बिफान (RGVN) खौ लोगोसे लाफानानै मोनसे गौथुम दाना होनाय जादों।बे गौथुमनि मुंखौ दोननाय जादों- जोबोर फिसा बिथांखि आरो जिउ राहानि खाबु बांहोनाय देरसिन गौथुम, गुसुंङे COMPELO ।</p> <p>बिथांखिनि बोसोनखानथि बायदियै बे जोबोर फिसा बिथांखियाव सरजावफानानै दं, गामि आरो हाग्रामा जौगाथाय जिउ राहानि गेजेरजों गुबुन-गुबुन खामानि मावफुनायजों लोगोसे हाग्रा ओनसोलनि सायाव सोनारना थानाय सुबुंफोरनि जिउ राहा बिजिरनायाव हेफाजाव आरो गनायजाथावथाव हाग्रामानि सामलायनाय । हाग्रामा जौगानाय आरो जिउ राहा जौगानाय मोनैखौबो बे बिथांखियाव सरजावना लानाय जादों।</p>
<p><b>बिथराय ई,दि,सि,(EDC)नि थाखाय जोबोर फिसा थांखि</b></p>	<p>बे फोरमान बिलाइआ जॉनो बिथराय(EDC)नि जोबोर फिसा बिथांखिनि सायाव फोरमायथिथी, बे राजाबिलआ आसामनि बाक्सा जिल्लायाव । बे EDC आ मानास मोसा बिथांखि फोथार सालाइगिरिनि सिंयाव बेंखन जानाय । उननि खोन्दोयाव बे ओनसोलनि सुबुं समाजनि सायाव गुवारै फीरमायथिनाय जागोन।</p> <p>बे जोबोर फिसा थांखिखौ सुबुं समाजनि हौवाफोरजों लोगोसे आइजो सोद्रोमाफोरखौबो लानानै दाफुनाय जादों। नैवे फोरमान बिलाइआ गामियारि बाहागो लाग्रानि रुजुथाय (PRA) आरो गुवाहाति(IE)नि सोद्रोमाफोरजों लोगोसे थानाय <b>1 जुलाई</b> दाननि 2016 माइथायखालि सुजुनाय जादों। बे जोबोर फिसा बिथांखिखौ(आइ आइ ई)नि नेमखानथि बायदियै दाफुनाय जादों। 2016 माइथायनि <b>जुलाई</b> , दानाव बे फोरमान बिलाइ सायाव गुवारै सावरायनाय जायो आरो बेखौ मोकथां महर होनानै आजवावना लानाय जायो ।</p>

## 2 . गामि समाज-रांखान्थिआरि बेखेवथि

<b>जायगा</b>	बिथराय आबहावा जौगाखां आफादखौ(EDC)बे ओनसोलाव गोदो-गोदायनिफ्राय गोसारना थानाय सुबुं समाजनि थाखाय दाफुंनाय जादों। बे EDC सिंयाव थानाय ओनसोला बिथराय VCDC सिंडाव गोलैयो, जाय बाक्सा जिल्ला आसामनि सिंयाव बेंखन जानाय ओनसोल ।  <b>Appendix(उफ्रा)-1</b> याव गामिनि मान सावगारीखौ दिनथिनाय जादों
--------------	--

<b>गुबै फोरमायथि</b>	बे EDC नि गुबै फोरमायथिखौ गाहायाव दिनथिनाय जाबाय ।  फारिलाइ-A: EDC नि गुबै फोरमायथि ।
----------------------	---

EDC नि मुं	बिथराय
थाथाय	बिथराय
Revenue गामिनि मुं	खाहिबारि
गामिफनसायट/VCDC नि मुं	बिथराय
जिल्ला	बाक्सा
हाग्रामा बाहागी	फोथार सालायगिरि, मानास मोसा बिथांखि ,बरपेटा र'द
हाग्रामा खोन्दो	बान्सवारि
हाग्रामा Beat	खाहिबारि
गायसननाय माइथाय	2015
EDC बेंखननि फोरमायथि	GPS मददनि(मिरु बिन्दो) N 26°39'31.6' E 91°01'43.1' साहा: मानास हायुंडारि हाग्रामा खीला : बहवारि गामि सीनाब : वारेंगावारि गामि सानजा : लाहरि लांदांपारा गामि

**फुंखा :** PRA उनसोलोनि समाव सावरायनाय सम 2016 माइथायनि जुन दान।

थाफादेरनाय -1 लिरथुमखौ फारिलाइ-1याव होनाय जादों, (उफ्रा याव होनाय दं) ।

<b>मावफुं आफादनि सुंद सिनायथि आरो सरासनस्रा आफाद</b>	मावफुं आफादनि सुंद सिनायथि आरो EDCनि सरासनस्रा आफादखौ गाहायनि फारिलाइआव होनाय जाबाय।  फारिलाइ-B: मावफुं आफाद आरो सरासनस्रा आफादनि सुंद सिनायथि
आफादगिरिनि मुं	Mr. Dipok Wary
नेहाथारिनि मुं	Mr. Biren Rajbongshi
रांगिरिनि मुं	Laxmi Kt Boro
गनायथि मोननाय अनजिमा	MTP/EDC/04, Dated 10 <sup>th</sup> April, 2016
मावफुं आफादनि सोद्रोमा	हौवा: 9 , हिन्जाव:5
सरासनस्रा आफादनि सोद्रोमाफोरनि अनजिमा	मोनफ्रोमबो नखर निफ्राय सासे सोद्रोमा

**फुंखा:** EDC नि लिरथुमफोर

<p><b>नखर आरो सुबुं अनजिमानि दाथाय</b></p>	<p>गामिनि गासै नखर 105 नखर । आइजों जो खुंजानाय नखर गैया । गासै सुबुं अनजिमा 635 बिनिनो 330 सुबुंआ हौवा आरो 305 सुबुंआ हिन्जाव सोद्रोमाफोर । गासै 105 नखराव 92 नखरा फारियाव सोजानाय(ST-Plain), बिसोरखौ बड हारिनि मिथिमोनो आरी 13 नखरा आदिभासि हारिनि OBC बाहागोन । फारिलाइ- 2 नि लिरथुम-1 खौ बे बिथियाव मोनथिनो थाखाय नायजागोन ।</p> <p>बिनिफ्राय रोखा जायोदि:</p> <ol style="list-style-type: none"> <li>1. नखरसेयाव गइ हिसावै सा 5.1 सोद्रोमा ।</li> <li>2. आथोननि रुजुनायाव बे गामियाव 924 आइजोयाव 1000 हौवाफोर ।</li> </ol>
<p><b>सोलोथाय आरो आदबफोरनि जौगाथाय</b></p>	<p>बे गामिनि गासै सुबुंफोरनि सायाव 55% सुबुंफ्रा सोलोथाय गोनो होनना मिथिनो मोनदों। समाजनि गोबांसिन मानसिफ्रानो फरायसालिनि सोलोथाय दं । गुबुन फारसेजों, खायाफा नखराव कलेज आरो भुम फरायसालिनि दिग्रि लानाय सोद्रोमाफोरबो दं।</p> <p>जिउ राहा आदबफोरखौ गुबुन गुबुन बिथियाव सरासनस्रायैनो सोलोबोदों जेरै- नेमखानथिजों आरो नेम गैयै खानथिजों । बे आबहावा जौगाथाय आफादनि बेंखनाव नेम गैयै खानथिजों आदब जौगानाया गोदो-गोदायनि बायदियैनी सोलिबोदों । गामिनि मानसिफोरखौ गाहायाव मुंखनाय बिथियाव गोदो-गोदायनि आदब खायादजोंनो खामानि मावनाय तुनो मोनो ।</p> <p>(a) बिफां-लाइफां गायनाय ।  (b) आबाद मावनाय ।  (c) जिब-जुनार फिसिनाय ।  (d) दानाय-लुनाय ।</p> <p>सरकारा आदब जौगानाय बिथियाव गोख्रोंयै हादरनांयैनो आरो रायजोनांयैनो बिबान लाबोदोब्लाबो, बे ओनसोलनि सुबुंफ्रा खाथि-खालायाव जानाय आदब जौगानाय हाबाफारिनिफ्राय नांगौ बायदियै खाबु मोनो हायाखै ।</p>
<p><b>हा</b></p>	<p>बे बिथांखि ओनसोलनि हा रोखोमखौ गाहायाव होनाय जाबाय :</p> <p>गोजौ हाजोनिफ्राय गोख्रै खारनाय मानास दैमानि खारथाया बे ओनसोलनि समान हा बाहागोयाव खारथायखौ खमाय फेनायनि जाहोनाव गोबां बिबानि गिदिर अन्थाय ,फिसा अन्थाय ,बाला, फलस आरो माखासे दाखोर-दाला दैजों बुखारबोनानै फुलुं सोमजिहोयो, बेजों लोगोसे अन्थाय आरो बाला थोरोबबो सोमजिहोयो । बे ओनसोला हिमालय हाजोनिफ्राय बुखारबोनाय फुलुं हाजों बुंफवनाय । बे रोखोमनि हाया बायदि रोखोमनि आबाद आरो बिफां-लाइफांनि थाखाय साबजाथाव, बिनि हाया हासार गोनो होनानै गनायजाखानाय ।</p>
<p><b>दै</b></p>	<p>मानास दैमाया बे हाग्रामानि सोनाबथिजाय बोहैलांदों आरो बियो बेकि आरो भलखादुवा मोननै दैमा जानानै ब्रह्मपुत्र सिम खोलाहा 64 km (किलमिटर) गोजानसिम बोहैलांदों। बे थिनाय हाग्रा गेजेरजों आरोबाव मोन 5 फिसा दैमा बोहैयो आरो गोबां बिबानि अखा दैजों हाजोनिफ्राय फलस आरो अन्थायजों लासै-लासै दाहारनि उलथायै अलि जालांडो। सुनैअनथाइ आरो बालाअनथाइ अनथाइथाफानि सायाव, साहानि भाबार समान जायगानि अनथाइ आरो अनथाइ फिसा (boulders &amp; gravels), दैवानानि दैआ दै लामाखौ सोलायनाय आरो बेहेर सोरजिनाय, गुदुं गोनो फुलुं गोनो हाफाव सोरजिनाय, दैमानि गाहाय गोजौ लदा-लदा हानि जामलानाय हा, दैमानि गोथौ बाहागोआव हासार गोनो बालाहानि थाखायाव विलाइ जमानि हासार जानाय। खोलानि टेराय गांसोबारिआ गोथौ आरो मोजां फुलुंहाजों दाजानाय जेरावहाय दैनि बिखुंआ खाथिथारावनो दं आरो बिनि थाखायनो आबाद थिलिनि थाखाय मोजांथार। मानास अरनबारिनि सोनाबथि थानाय मानास दैमाआ दैज्लां बोथोराव थाबथावैनो दैवानाजों बुंफबो नाथाय गोजौ गाहायनि थाखाय गोलाव समहालागै थाया ।</p>
<p><b>बारहावा: बिदुं आरो अखा हानाय</b></p>	<p>बे मानास ओनसोलनि बारहावाआ गिसि-गुदुं आरो बोसोरयारि अखा हानायनि बिबांआ 3000 mm निफ्राय 4000 mm सिम ।</p> <p><b>गोजां बोथोर(December-February):</b>गुसु बोथोर आरो खुवाजों सिनायजानाया बोथोरनि बिदुंआ 20°C+5°C । जानुवारि दाना गुसुसिन दान। अखा हानाय बिबांआ गडै 114 mm आरो सिदोमदोम बोथोरा जाबाय 77% + 5 ।</p> <p><b>दैज्लांनि आगु (March-May):</b> बे जाबाय सोलाइगुसु सम जेराव एसे गुदुं आरो गुसुनि बोथोर आरो गले-गले बिदुं दुंखानायनि थाखाय सिनायजायो। जेरै जेरै बोथोरा आवगायलांडो अखा हानायनि बिबांआबो अनथाइ गोलैनाय अखा बारहुंखाजों लोगोसे बांलांडी।बोथोराव अखानि बिबांआ गडै 518.70 mm । बे बोथोराव जोमै खोबजानाय सानफोरखौ बांद्राय नुयो।बे बोथोराव बिदुं आरो सिदोम बोथोरा लारियै 23 °C + 5°C आरो 70% + 5 ।</p> <p><b>दैज्लां (June-September):</b> बे बोथोरा बोसोरनि मैखोम अखा हानाय बोथोर हिसावै सिनायजानाय । दानफानि</p>

	<p>अखा हानायनि गड्डा 2860 mm । बे बोथोराव बिदुंआ गड्डे 27.17°C आरो बोथोर बिदुं सोलाइसोल सिमनानि गड्डा 6°C । सिदोमा बोथोरनि बांनाय बिबांआ 82% + 5 सिम । आगष्ट दाना गुदुंसिन दान ।</p> <p><b>दैज्लां बोथोर बारलानाय(October-November):</b> सेप्टेम्बर दाननि जोबथार्थिंजाय दैज्लां बोथोरा स्रां-स्रां बोथोर फैनायजों दैज्लां बोथोर बारलानायखौ नुनो मोनो। जैरै-जैरै बोथोरा आवगायलांडो बोथोर बिदुंआ रुयेलांडो आरो खुवा आरो निहिरा नुजायो। बोथोरनि बिदुंआ गड्डे 27°C + 2 । दाननि अखा हानायनि गड्डा 1400 mm आरो अखा हानाय सानफ्रा खमायलांडो। सोदोमा बोथोरा 82% + 5 ।</p>
--	---

<b>हाग्रामा आरो रोखोमारि जिब</b>	<p>बे मानास हायुंडारि अरणबारिनि सिंयाव गाहायै सिदा, आजार, गामारि, बायदि बिफांफोरखौ मोननो हायो। बे NTFP खोन्दो हाग्रामानि मुलाम्फाफोरा जेरै-मैगंफोर,बिबार बारै लाइफां,कारजि,मुलि बिफांफोर,औवा,थुरि आरो बायदि बायदि । बे EDC गामियाव गोबां बिबांनि कारजि बिफांफोर गायो। विनि अनगायैबो एरिकानाट,खानथाल, औवा बायदि बिफांफोरखौबो गायो । कारजि बिफांखौ बांसिन गायो आरो बेखौ बेरा महरैबो बाहायो ।</p> <p>बेनि थादेरनाय बेखेवनायखौ ' हाग्रामा जौगाथाय थांखियाव ' होनाय जादों ।</p>
<b>हा बाहायनायनि बिदिनथि</b>	<p>दाजाबदेर-2 याव गामिनि हा बाहायनाय बिदिनथिखौ होनाय जादों । हा बाहायनायनि बिदिनथिया गाहायाव मुंखनाय बायदि:</p> <p>आबाद मावथाव गाजि खालामनाय हा: (गाहाय सिरिनि) 5.36%</p> <p>मानास दैमानि दालाइ: 0.85%</p> <p>माय फोथार: 45.03%</p> <p>लामा: 2%</p> <p>बिफांजों सागलोवना थानाय ओनसोल: 32.48%</p> <p>दैसा: 0.14%</p>
<b>हानि बिगोमा</b>	<p>हा गोनां गैयै नखरनि रोखोमखौ फारिलाइ-3 नि लिरथुम-1 याव गाहायाव मुंखनाय बायदि होनाय जादों:</p> <p>विनिफ्राय रोखा जायोदि:</p> <ul style="list-style-type: none"> <li>• 0 % हा गैजायै नखर ( 0 HH) ।</li> <li>• 87.57% बांडायलु (marginal) आबादारि नखर (93 HH) ।</li> <li>• 12.43% आ फिसा आरो गिदिर बाहागोनि होनना मिथिमोनो ।</li> </ul>
<b>जुनार फिसिनाय</b>	<p>गामिनि गासै फिसिजानाय जुनारनि अनजिमाआ जादों <b>1128</b> । नखरनि गाहाय जुनार फिसिनायनि रोखोमखौ, होनाय जाबाय:</p> <p>मोसौ : 283</p> <p>बोरमा: 143</p> <p>हांसो: 75</p> <p>दावफोर: 548</p> <p>अमा: 80</p> <p>फारिलाइ-4 नि लिरथुम-1 जों गोजौयाव मुंखनायखौ रुजुना नायजायो ।</p>

<p><b>गामिनि गुदि दाथाय आरो जगाजग राहा</b></p>	<p>जायखिजाया सुबुं समाजानो गुदि दाथायनि सायाव सोनारनानैसो गनायजाथावथाव जिउ राहा खाबुफोरखौ मोनो। आथिखालनि गामिनि गुदि दाथायनि थासारिया गोजोनथावना नडा । फारिलाइ -5 नि लिरथुम-1 आव आथिखालनि गुदि दाथायखौ फोरमायथिनाय जादों ।</p> <p>गोजौनि फारिलाइ निफ्राय गामिनि गुदि दाथायफोरखौ सुंदयै गाहायाव फोरमायनो हायी दि:</p> <p><b>मिथिंगायारि गुदि दाथाय :</b> गामिआरिफ्रा मिथिंगायारि गुदि दाथायनिफ्राय जानगाराव दं, जेरै:- पाक्का लामा, लोनाय दै जगायनाय, मोब्लिबआरि आरो मबाइल नेटवारक बायदि बायदि ।</p> <p><b>सोलोथाय आरो सावन्नियारि खाबु :</b> गामियावहाय बाडाइ ल' थाखोनि सोलोथाय आरो सावन्नियारि राहाफोर गैया। रायजो हानथामेलानि आंखाल आरो साइकेलनि दारैसो जायगायाव बेरायनो हायो ।</p> <p><b>सरकारि मावखफोर :</b> जेरै पुलिस थाना, VCDC मावख, बे गामिनि रायजोफ्रा सानफ्रामबो ओजों-ओजा हानथिनांगैयाव रायजो हानथामेलानि सायाव सोनारनाय जाया ।</p> <p><b>रांयारि सोदेरनाय:</b> सोदेरजानाय खाबुफोर जेरै- बेंक ,लाइजाम मावख, बायदिफोरखौ बे ओनसोलानि साखाथि-बाखाथियाव नुनो मोनो । रायजोआरि सोद्रोमाफोरहा जायगानि गोजानाव एकावन्ट ( account) दं ।</p>
<p><b>आबादारि फसल</b></p>	<p>बे गामिनि आबादारिया मावनाय फसलफोरखौ फारिलाइ-6 नि लिरथुम-1 याव गुवारै होनाय जादों।</p> <p>गाहायाव मुखनायफोरानो बे ओनसोलनि गुबै दिहुन जानाय आबाद:</p> <p>दैज्जलानि आबाद : मायसालि माय, जुम (Yum) ।</p> <p>मेसेंनि आबाद :बेसर,सवाय ।</p> <p>उफेरा आबाद : कारजि, खानथाल, पमेल (pomelo) बायदि बायदि ।</p> <p>बांसिन आबादयानो अखानि सायाव सोनारनाय ।</p>
<p><b>आबाद दिहुनायनि महर</b></p>	<p>फारिलाइ -7 नि लिरथुम-1 खौ गामियाव मावनाय फसल दिहुनथाय आरो बांहोनायनि जुनै गुवारै मिनथिनो लोबवा लाजायो ।</p> <p>आबादफोरनि दिहुनथाय आरो मुलामफाखौ दिनथिनाय जाबाय :</p> <p>(a) माय : दिहुनजानाय 525 कुन्टेल, मुलामफा (Yield) 16 कुन्टेल /हेक्टर ।</p>
<p><b>जुनारनि आदार मोनथावना</b></p>	<p>बे गामिनि जुनारनि आदार मोनथावनानि जाहोना फारिलाइ-8 नि लिरथुम-1 नि सायाव सोनारनाय जादों। बे फारिलायाव गामिनि जुनारफोरनि आदार मोनथावनानि गुबै फुखाफोरखौ गाहायाव मुखनाय बायदि दिनथिनाय जाबाय :</p> <p>(a) आबादनि नारा(Crop residue) ।</p> <p>(b) नखरनि सेवना थानाय दाखोर-दाला ।</p> <p>(c) गोथां गांसो ।</p>
<p><b>हाथाय ( Markets )</b></p>	<p>फारिलाइ-9 नि लिरथुम-1 याव ओनसोलाव थानाय गुबुन-गुबुन हाथायफोरखौ दिनथिफुंदों । गाहायाव मुखनायफ्रा बे ओनसोलआरिनि गुबै हाथाय फीर ।</p> <p>(a) गेलामाल / पि दि एस : गामिनि सिंडाव ।</p> <p>(b) ससायारि / ससायाव खेबनै हाथाय : बान्सबारि 4 कि:मि: गोजानाव ।</p> <p>(c) गाहाय हाथाय : बान्सबारि 4 कि:मि: गोजानाव ।</p>



<p><b>दै सम्पद</b></p>	<p>दै सम्पदनि बागै फारिलाइ-10 नि लिरथुम-1 याव मुंखनाय जाबाय । गाहाय दै सम्पदनि फुंखाफोरखौ गाहायाव मुंखनाय जाबाय:-</p> <p>(a) दमखल ( दैनि फुंखा : अरायथा / Seasonal)  (b) दैमा ( दैनि फुंखा : Perennial/ बीथीरआरि)  (c) दैसा ( दैनि फुंखा : Perennial/ बीथीरआरि)  (d) दैखर ( दैनि फुंखा : अरायथा / Seasonal)</p>
<p><b>गीही बाहायनाय</b></p>	<p>फारिलाइ -11 नि लिरथुम-1 याव ओनसोलनि गोहो बाहायनायखौ मुंखनाय जाबाय। गाहायाव फारियै दिनथिनाय बायदि । (a) बन बाहायग्रा नखर: गं- 78 , दिहुनायनि राहा: गामि सेरनि हाग्रामा बाइजोनि बिफांफोर । (b) खेरासिन बाहायग्रा नखर: गं- 78, मोननायनि राहा : गेलां हाथाय । (c) ओखाम संग्रा गेस बाहायग्रा नखर : गं- 27 ।</p>
<p><b>समाज- रांखान्थियारी मर्जादा</b></p>	<p><b>समाजनि दाथाय:</b> वे गामियाव बड आरो आदिभासि माहारीयारि सुबुंफोरनि थाग्रा । बिसोर फारियाव सोजानाय(ST) बाहागोनि आरो बिदिनो आदिभासिखौ OBC बाहागोनि होनना मिथिमोनो ।</p> <p>समाजआरि सुबुंखौ गोथौयै गुबुन-गुबुन बाहागोयाव राननाय जायाखैमोन । हिन्जाव माहारिखौबो समानै नायनाय जायो ।</p> <p><b>रांखान्थियारि हालोद:</b> बिसोरनि रांखान्थियारि हालोदआ गोजोनथाव नंडा । सुबुंफोरनि जिउखान्नायनि गुबै राहायानो जादों आबाद मावनाय, दिन हाजिरा खामला मावनाय, बिफां-लाइफां गायनाय बायदि बायदि । बांसिन नखरनि बोसोरसेनि खामायनाया 18,000 रोजा रानिफ्राय 55,000 रानि गेजेराव । हाग्रानि जुनारफोर बांसिननै मैदेर, दावराइ बायदि बायदि जुनारफ्रा बांसिन आबाद मावनायखौ सिलिंखार खालामो ।</p> <p>ओनसोलनि गोवां लाइमोनफ्रानो जिउ राहानि थाखाय गुबुन जायगा सोलायदों । उफ्रा फारिनि उनाव बिन सोमोन्दै फोरमायनाय जादों ।</p>
<p><b>मान सावगारिफोर</b></p>	<p>उफ्रा-1 बिलाइयाव गाहायनि मान सावगारिखौ दिनथिनाय जादों (PRA) उनसोलोनिनि सायाव।</p> <ul style="list-style-type: none"> <li>• गामिनि मान सावगारि ।</li> <li>• गामि समाजनि मान सावगारि ।</li> <li>• गामि समपदनि मान सावगारी ।</li> </ul>
<p><b>हाग्रामा जुनार ओनसोलनि गोहोम</b></p>	<p>दाजाबथायारि गोहोम :</p> <ul style="list-style-type: none"> <li>• हा आरो दै संरेखा ।</li> <li>• दावबायारि फोरनिफ्राय मोननो हानाय रांखान्थियारी मुलामफा ।</li> <li>• आबहावायारि जौगानाय ।</li> </ul> <p>दानखथायारि गोहोम:</p> <ul style="list-style-type: none"> <li>• सुबुं आरो जुनारनि गेजेराव जानाय बेरेखा ।</li> <li>• जिब-जुनार/फसलनि सिलिंखार खालामनाय ।</li> <li>• हाग्रामानि मैदेरजीं सिलिंखार खालामजानाय धोन-सम्पथि ।</li> </ul>

### 3. जिउराहा खाबुफोरनि बिजिरथि:

<p><b>PRA उनसोलों</b></p>	<p>गुवाहाटी IIE निफ्राय बिथराय गामि सिम मोनसे हानजा फैनानै PRA उनसोलोंखौ गाहायाव होनाय बायदि खालामफैयो: अक्ट: 4 जुलाई 2016, जायगा: बिथराय समाज आफादसालि ।</p> <p><b>बाहागो लाग्राफोरनि अनजिमा: 99</b></p> <p><b>बाहागो लाग्रा थान्दैफोर:</b> EDC नि मावख' सोद्रोमाफोर, गावबुरा, समाजनि सोद्रोमाफोर, आरो गुबुन गुबुन सोद्रोमा ।</p>																						
<p><b>PRA नि थांखि</b></p>	<p><b>PRA</b> नि गुबै थांखियानो जादों ओनसोलाव थानाय नखरफोरनि हालोदखौ मोनथिनाय आरो बिसोरनि गुदि थाथायखौ मोनथिनानै जायगानि सुबुंफोरनि जिउ राहा जौगाहोनायजों लोगोसे हाग्रामा जौगाहोनायनि थांखि लानाय।</p>																						
<p><b>PRA आव बाहायनाय खायदाफोर आरो बिनिफ्राय मोन्नो हानाय सुलुंफोर</b></p>	<p>गोबां रोखोमनि खायदाफोर बाहायनाय जायो आरो बिनिफ्राय मोननाय सुलुंफ्रानो जाबाय:</p> <p>समाजनि मान सावगारि एरनाय । सम्पथिनि रुजुथाय । नायबिजिरनायनि समफारि । जिउ राहानि बोथोर सोमोन्दै । भेन नक्सा (Venn Diagram) ।</p> <p><b>उफ्रा-3</b> याव सुलुंफोरखौ गुवारै बेखेवनाय जादों</p>																						
<p><b>थाखो राननाय</b></p>	<p>गाहायाव मुंखनायफोरखौ थाखो राननाय उनसोलों खालामनाय जाबाय:</p> <ul style="list-style-type: none"> <li>• जिउ राहा आरो सोलो जौगाहोनाय ।</li> <li>• जागायजेननाय मावफारि (EPA) ।</li> </ul> <p>EPA नि थाखो राननाय</p> <table border="1" data-bbox="427 1171 1481 1704"> <thead> <tr> <th>थाखो</th> <th>थाखो राननाय बादियै गामिनि(EPA)</th> <th>गुवारै बेखेवथि (उफ्रा-3 याव थादेरफानाय गुवारै फोरमायथि)</th> <th>थुबुर रांनि मोननो हाथावना राहा /बिफान</th> </tr> </thead> <tbody> <tr> <td>1.</td> <td>समाजयारि आफादसालि</td> <td>समाजयारि जथुमा लिंनायाव सांग्रां जानांगोन</td> <td>पनसायट आरो गामि जौगाथाय</td> </tr> <tr> <td>2.</td> <td>मोब्लिबयारि</td> <td>मोनफ्रोमबो नखर सिम सान मोब्लिबनि खाबुफोर</td> <td>बिफान, EPA /APFBC</td> </tr> <tr> <td>3.</td> <td>लामा जगाजग</td> <td>पाङ्कानि लामा बान्सबारि निफ्राय गामि सिम (~4 कि:मि:)</td> <td>PMGSY/PWD</td> </tr> <tr> <td>4.</td> <td>फरायसालि</td> <td>गोजौ गुदि फरायसालि</td> <td>SSA / गुदि सोलोंथाय बिफान</td> </tr> </tbody> </table>			थाखो	थाखो राननाय बादियै गामिनि(EPA)	गुवारै बेखेवथि (उफ्रा-3 याव थादेरफानाय गुवारै फोरमायथि)	थुबुर रांनि मोननो हाथावना राहा /बिफान	1.	समाजयारि आफादसालि	समाजयारि जथुमा लिंनायाव सांग्रां जानांगोन	पनसायट आरो गामि जौगाथाय	2.	मोब्लिबयारि	मोनफ्रोमबो नखर सिम सान मोब्लिबनि खाबुफोर	बिफान, EPA /APFBC	3.	लामा जगाजग	पाङ्कानि लामा बान्सबारि निफ्राय गामि सिम (~4 कि:मि:)	PMGSY/PWD	4.	फरायसालि	गोजौ गुदि फरायसालि	SSA / गुदि सोलोंथाय बिफान
थाखो	थाखो राननाय बादियै गामिनि(EPA)	गुवारै बेखेवथि (उफ्रा-3 याव थादेरफानाय गुवारै फोरमायथि)	थुबुर रांनि मोननो हाथावना राहा /बिफान																				
1.	समाजयारि आफादसालि	समाजयारि जथुमा लिंनायाव सांग्रां जानांगोन	पनसायट आरो गामि जौगाथाय																				
2.	मोब्लिबयारि	मोनफ्रोमबो नखर सिम सान मोब्लिबनि खाबुफोर	बिफान, EPA /APFBC																				
3.	लामा जगाजग	पाङ्कानि लामा बान्सबारि निफ्राय गामि सिम (~4 कि:मि:)	PMGSY/PWD																				
4.	फरायसालि	गोजौ गुदि फरायसालि	SSA / गुदि सोलोंथाय बिफान																				

<p><b>जिउ राहानि खाबुफीरो</b></p>	<p>जिउ राहानि खाबुफीरखौ गाहायाव मुंखनाय बायदियै मोननो हादों:</p> <p>आबाद मावनाय आरी विफां-लाइफां गायनाय । जिब-जुनार फिसिनाय (फाननाय आरी गाव गाव नखराव बाहायनाय) । दानाय-लुनाय (गीसीयाव नांनाय रीखीमनि आरी गीदीनि सि-जीमफीरनि थाखाय दानाय) । दाहारनि खाबु । गीजौआव मुंखनाय आयदाफीरनि सायाव गाहायाव गुवारै सावरायनाय जादीं ।</p>
<p><b>आबाद आरो विफां-लाइफां गायनाय</b></p>	<p>फारिलाइ-12 नि लिरथुम-2 याव आबाद आरो विफां-लाइफां बारिनि खाबुफीरखौ नायखानो हायो ।</p> <p>गुबै हेंथाफोरानो जावाय:</p> <p>(a) जुनारनि लुथिनाय । (b) दै जगायनाय राहानि आंखाल । (c) आबाद मावनो थाखाय गुदि दाथायनि आंखाल, गोदान आबादारि आयजें-आइलाफोरनि आंखाल । (d) गोजौ थाखोनि गोगो आबादनि जोलै बाहायैनि थाखाय आरो बायदि बायदि ।</p> <p>खाबुनि बिथिंफोर:</p> <p>(a) एमफौ-एनला फोथैनाय मुलिखौ मीजांयै बाहायनाय। (b) गोदान बाहाय बिगियानजों आबाद मावनाय । (c) गोजौ दाथायारि सोलौंथायनि मावफारि लानाय । गामियारिफ्रा गोदोनिफ्रायनो आबाद मावनायनि आदबखौ रोंखायो । गोदान सोलोजों आबाद मावनाया बिसोर गासैनि गोनां हांख्रायनाय ।</p> <p>बोसोनयारि मावफारिफोर :</p> <p>(a) ट्रेक्टर बाहायनायनि सायाव आदब लानाय । (b) आबाद मावनाय जौगाथाय मावफारि । (c) गोदान मुगायारि बेरा आरो सान मोब्लिब जौगाहोनाय ।</p>
<p><b>जिब-जुनार फिसिनाय</b></p>	<p>फारिलाइ-13 याव जिब-जुनार फिसिनायनि बिथियाव मोनो हानाय खाबुफीरखौ दाजाबदेरनाय जादों।</p> <p>गुबै हेंथाफोर:</p> <p>(a) रांखान्थिआरि आंखालनि थाखाय हाथाय निफ्राय आदार बायनो हायै । (b) फिसिजानाय जुनारफ्रा हाग्रायारि जुनारनिफ्राय सिलिंखार खालामजानो गिनांनाय। (c) जुनार फाहामसालिनि आंखाल। (d) जिब-जुनार फिसिनायनि बिथियाव मोजां गियाननि आंखाल ।</p> <p>खाबुफीर :</p> <p>(a) जिब-जुनार फिसिनायनिफ्राय मोनो हानाय गोजौ थाखोनि मुलामफा ।</p> <p>बोसोनयारि मावफारिफोर :</p> <p>(a) अमा फिसिनाय । (b) दावमा-दावसा फिसिनाय ।</p>
<p><b>एन ति एफ पि (NTEP)</b></p>	<p>गासै ओनसोलखौ रैखाथि गोनां ओनसोल महरै तुनो मोनो, बेवहाय NTEP नि मोननो हानाय जेबो राहा गैया ।</p>
<p><b>जुनिया सोलोफोर</b></p>	<p>सोलो जौगाहोना थाखाय गोनांथि जानाय खाबुफीरखौ फारिलाइ -15 नि लिरथुम -2 आव होनाय जादों ।</p> <p><b>गुबै हेंथाफोर :</b></p> <p>(a) दिहुनथायखौ बांहोना हायैनि थाखाय । (b) दिहुनथायनि रोखोमनि सायाव बिजिरसंनायनि राहा गोयैनि थाखाय । (c) सांग्रा नडै हौवा सुबुं अनजिमा।</p> <p><b>खाबुफीर :</b></p>

	<p>(a) लाइमोन फालांगियारि ।  (b) दानाय-लुनायखौ बांहोनाय।  (c) सोरकार निफ्राय रांयारि हेफाजाव लानाय ।  (d) फिसा थाखोनि दारिमिनफोर जेरै जाग्रा मुवा बानायग्रा, जेवारि बानायग्रा आरो बायदि बायदि।  <b>बोसोनयारि मावफारिफोर :</b></p> <ul style="list-style-type: none"> <li>• गोदान आयजें-आयलानि सायाव सोलेंथाय होनाय ।</li> <li>• गामिआरि फोरनो गोदान बाहाय बिगियान जगायनाय।</li> <li>• सोलो जौगाहोनाय आरो गोदान दिहुनथाय बांहोनायनि सायाव फोरेंथाय होनाय।</li> <li>• गोथां मुंवा दोनथुमनायनि गंसे बेंक (bank) गायसननाय ।</li> <li>• बायग्रानि बिबां बांहोनानै दिहुनथायखौ फसंथानआरि बायग्राफोरजों बायख` होनाय।</li> </ul>
<b>दाहारनि खाबुफोर</b>	<p>फारिलाइ -16 नि लिरथुम-2 याव बिनिबागै सावरायनाय जावाय ।</p> <p><b>गुबै हेंथाफोरानो जाबाय:</b></p> <p>(a) गोम्लैसोनाय रांखान्थियारि हालोद ।  (b) रां दाहार होग्राफोरा दाबिनाय गोजौ थाखोनि सुद ।</p> <p><b>खाबुनि बिथिंफोर:</b></p> <p>a) गोदान रांआरि फसंथान गायसननाय । (b) गोगो सांग्रांथि ।</p> <p><b>बोसोनयारि मावफारिफोर :</b></p> <p>(a) आबहावा दावबायारि दैदेनगिरिनि सायाव सोलेंथाय होनाय ।  (b) आबहावा दावबायारि बोसोननि थाखाय खाबुफोर ।</p>
<b>आदब-खायदार्जी आखाइ हीनाय</b>	<p>गोजौयाव होनाय बोसोनयारि मावफारिफोरनि जिउ राहा जौगानाय थांखि सोलो दिहुननायनि लामाफोर :</p> <ol style="list-style-type: none"> <li>1. <b>आबाद आरो बिफां-लाइफां गायनाय:</b> ट्रेक्टर बाहायनायनि सायाव आदब लानाय, आबादारी सोलो जौगा होनाय हाबाफारि , गोजौ थाखोनि गोगो आरो हाइब्रिट जोलै बाहायनाय आरो खहा खालामग्रा एमफौ होबथानायनि सायाव सोलेंथाय लानाय आरो गोदान मुगायारि बेरा, फिसा जाग्रा आदार फारिखानथिनि खारकानाफोर ।</li> <li>2. <b>जुनार फिसिनाय:</b> अमा फिसिनाय, दावमा-दावसा फिसिनाय ।</li> <li>3. <b>जुनिया सोलोफोर :</b> गोदान आयजें-आयला बाहायनायनि सायाव सोलेंथाय होनाय, गामियारिफोरनो गोदान बाहाय बिगियान जगायनाय, दिहुनथाय बांहोनाय आरो गोदान दिहुनथाय जौगाहोनायनि सायाव फोरेंथाय आरो सोलो बांहोनाय, गोथां मुवानि बाख्रि गायसननाय, आवुं दिहुनथायखौ फसंथान बायगिरिफोरनो बुरजा बिबांनि फाननो हानायनि सुबिदा जगायनाय ।</li> <li>4. <b>दाहारनि खाबु :</b> ओनसोलनि सेराव गोदान रांआरि फसंथान गायसननाय ।</li> </ol>

#### 4. जिउ राहा जौगाथाय थांखि

<p><b>जिउ राहा खाबुफोरनि सायाव बिजिरनाय</b></p>	<p>जिउ राहा खाबुफोरनि सायाव बिजिरनाय दाथायखौ दानायाव गाहायाव होनाय बिजिरनायनि खानथिफोरनि हेफाजाव लानाय जादों :</p> <p>A) जिउ राहानि सम्फथि ।</p> <p>B) जिउ राहानि सोमोनदो गोनां बिथि ।</p> <p>C) जानोहाथाव जिउ राहानि सायाव थाखो राननाय ।</p> <p>PRA उनसोलोनि समाव <b>DFDI</b> (दिपारतमेनत अफ फानदिं फर इनतारनेसनेल देब्लाबमेन) नि आजावथावना जिउ राहानि दाथायखौ बाहायनानै बिथराय EDC नि जिउ राहानि थासारिखौ बिजिरनाय जायो । EDC ओनसोलनि थाखानाय जिउ राहानि थासारिखौ गाहायाव होनाय खोथा मथै मुंखनाय जाबाय:</p> <ul style="list-style-type: none"> <li>• मिथिंगायारि धोन</li> <li>• देहायारि धोन</li> <li>• समाजयारि धोन</li> <li>• सुबुंयारि धोन</li> <li>• रांखान्थियारि धोन</li> </ul>
<p><b>मिथिंगायारि धोन</b></p>	<p>बिथराय EDC नि गाहाय हाग्रामा सिमानि सिंङाव फसंनय मानास थिखानाय अरणवारि आरो गंनै दैमा मानास आरो बेकि । बांसिन सुबुंआ सोनारनानै थानाय बाइजोनि हाथाय आरो गामि खाथिनि बन,गोथां आदार बायदि बायदि । आबाद मावनाय ,जिव-जुनार फिसिनायनि थाखाय गामिआरिफोरा दैमानि दै,दमखलखौ बाहायो आरो माखासे अनजिमानि दैखरखौ हेव खालामो ।</p>
<p><b>देहायारि धोन</b></p>	<p>बिथराय EDC नि सिंयाव थानाय बांसिन नखरानो आबाद मावो आरो बिफां-लाइफां गायनाय खामानिफोर आरो 88% बांयाइलु थाखोनि(marginal)आबादारिफोरा 2 हेक्टर आबादनि हायाव मावो । (हानि रोखा फोरमायथिखौ उफ्रा 6 नि फारिलाइ 3 याव होनाय जादों )।</p> <p>बे गामिनि 7 नखरा आबुं फाक्का नखर आरो 8 नखरा आद्रा फाखानि नखरफोर आरो 44 नखरा थुरि नखर/गोथां नखर । गोहोनि गुबुन गुबुन फुंखा जेरै- हाग्रामायारि बिबां,केरासिन,मोब्लिब, LPG आरी केनदेल नि गेजेराव बे गामिनि सुबुंफ्रा बन आरो केरासिनखौलसो नखरनि खामानियाव बाहायो । बेदिब्लावो, माखासेनि नखरा LPG दं, नाथाय फोथायजाथाव गुना जोबोर खम ।</p> <p>( 10,11 फारिलाइखौ हेफाजाव लानो हायो)</p> <p>बे EDC ओनसोलाव गंसे गुदि फरायसालि दं । आथिखालाव गुबुन सोलौंथायारि फसंथानखौ नुनी मोनाखै। ( 5 फारिलाइखौ हेफाजाव लानो हायो)</p> <p>बे EDC ओनसोलाव दै फुंखानि थाखाय, 84 जौखोन्दो नखरहा दमखल आरो 16 जौखोन्दो नखरा दैखरनि राहा दं ।</p>
<p><b>समाजयारि धोन</b></p>	<p>गामिनि सुबुंफोरा गावसोर मोननो हानाय मुलाम्फा,सरानस्रा खामानि आरो बिफावथि (roles)सायाव सांग्रांथि गोयैनि जाहोनाव EDC नि हाबाफारिफ्राव आबुंयै बाहागो लाया ।</p> <p>बे गामियाव गं- 4 हिन्जावफोरनि गावखौ गावखौसुंथा हानजा (SHG) आरो गंसे अंनगनावादि मिरु दं । थेवबो , बे गामियाव लाइमोन आफाद गैया आरो बे गामियाव गंसे थानसालि दं जेराव समाजआरिफ्रा जथुमा मेल जायो।</p>
<p><b>सुबुं धोन</b></p>	<p>बे EDC नि गासै सुबुं अनजिमानि 88 जौखोन्दो सुबुंआ सोलौंथाय गोनां आरो 40 जौखोन्दो सुबुंआ गुदि थाखोनि गोजौ सोलौंथाय मोननाय ।</p>
<p><b>रांखान्थियारि धोन</b></p>	<p>बे EDC ओनसोलाव एबा खाथि-खालानि ओनसोलफोराव गंसेबो सरकारि बेंक (bank)एबा दाहार होनाय खामानि नि फसंथानफोर गैया । थेवबो, गामियारिफोरा नेमखान्थि गैयै हानजाफोर निक्राय आरो बाहागि-खुरमाफोर बायदि बायदि निक्राय रांनि होलाय-लालाइ खालामो ।</p> <p>गासै सुबुंहानो फालांगियारि बेंक(bank)नि account दं, नाथाय बिसोरनि गेजेराव बेंकनिक्राय मोनो हानाय रांखान्थियारि हेफाजावनि बागै सांग्रांथि गैया।</p>
<p><b>जिउ राहानि सोमोनदो गोनां बिथिं</b></p>	<p>बिथराय EDC ओनसोलनि जिउ राहानि खामानिफोरखौ गाहायाव होनाय बिजिरनायनि खानथिफोरनि सायाव सोनारनानै सिनायथिनाय जाबाय :</p> <p>(a) EDC ओनसोलनि गासै आरजिनायाव मोनसे थि जिउ राहा मावफारिनि गेजेरजों अनसुंथाय होनाय।</p> <p>(b) मोनसे थि जिउ राहा मावफारियाव खामायग्रा हानजानि बाहागो लानायनि जौखोनदो ।</p> <p>(c) जानोहाथाव जिउ राहा मावफारिफोरनि थाखो राननाय ।</p>
<p><b>मुलामफा सोरजिनायनि मावफारि</b></p>	<p>गामिनि गाहाय मुलामफा सोरजिनायनि मावफारि थांखिआ जाबाय-</p> <p><b>फार्म खोनदो :</b></p> <ol style="list-style-type: none"> <li>1. दावमा-दावसा आरो अमा फिसिनाय ।</li> <li>2. आबाद मावनाय ।</li> <li>3. बिफां-लाइफां गायनाय ।</li> </ol> <p><b>फार्म नंङै खोनदो:</b></p>

	1. गारि सालाइनाय । 2. दानाय-लुनाय । 3. जाग्रा आदारनि फारिखाथि । 4. मोब्लिबआरि ।
गावसुंथा हानजानि मावफारिफोर	गामिनि गावसुंथा हानजाया गाहायाव होनाय मावफारिफोर बायदि बिथांखि लानो हायो- 1. गावसोरखौ सांग्रांथि खालामनाय । 2. थियारि खालामनाय आरो हानजा दानाय । 3. गामिआरिफोरनि जिउ राहा मावफारिफोराव जयै बाहागो लाहोनाय ।
मावनोथिखानाय गुबै राव	उनि बिलाइयाव होनाय बादियै ।
सरजाबलायनाय	गाहायाव होनाय भारत सरकारनि बिथांखिफोरजों आगुयै मावनो लानाय हाबाफारिफोरखौ सरजाबफाजानो हानो हागौ- (a) नेश्वनेल रुरेल् एम् प्लइमेन्ट् गेर्-एन् टी स्किम् (NREGS)-गामियारिफोरनि खामानि नि थाखाय । (b) राशग्रिअ' क्रिछि भिकास ज'जना (RKVY)-आबादारि आरो बेजों सरजाबफानाय खामानिफोरनि जौगाखांनि थाखाय । (c) राशग्रिअ' क्रिछि सिनशाय ज'जना (RKSJY)- दै सानरायजों लोगोसे गोजौ जायगानिक्राय दै जगायनायखौ जौगाखां होनाय । (d) नेश्वनेल रुरेल् लाइभ-लि-हुइ मिश्वन् (NRLM) (e) स्किस् डिभे'लप् मेन्ट् स्किम्स (SDS) (f) गुबुन बिथांखिफोर जायफोर गामियारि जिउराहाखौ जौगाखां होनायाव अरजाथाव । गोजौनि सरजाबलायनायफोरजों थाखानाय मावफारिनि उनफिथाया बांनयजों लोगोसे मावबिथांखिनि उन समफ्रावबो थिखानाय मावफारिनि खामानिफोरा गोबाव समहालागै आजवाजानायाव मदद खालामगोन ।

## बिथराय EDCनि मावफुं थांखि

फारि नं	मावफारि	अनजिमाफोर	नेम खान्खि	बिबां (in Rs.)
A. बाहागोलाग्राफोरनि जोबोर फिसा थांखि				
1	जोबोर फिसा थांखिनि लाहार-फाहार	1	PRA, गुबै बिथा नायदिनाय	1,00,000.00
	गासै			1,00,000.00
B. दिहुनगिरि जथायनाय आरो आदब-खायदाफोरनि गोहो आरो फालांगियारि दानाय (गोहो दानाय) ।				
1	सांग्रांथि दानायनि मावफारि	1	सांग्रांथिनि मावफारि	20,000.00
B1	आदब जौगानायनि सायाव फोरोंथाय होनाय			
1	जाग्रा मुवा बानायनायनि सायाव आदब-खायदा जौगानायनि फोरोंथाय होनाय	1	आदब-खायदा बांहोनायनि मावफारि खुंनय(40सानफोर)	2,00,000.00
2	जिब-जुनार फिसिनायनि सायाव आदब-आयदा जौगानायनि फोरोंथाय होनाय	1	आदब-खायदा बांहोनायनि मावफारि खुंनय(40सानफोर)	2,00,000.00
3	आबहावा-दावबायारिनि सायाव फोरोंथाय होनाय	1	नोजोर लानाय मावफारि(3 सानफोर)	50,000.00
	गासै			4,70,000.00
C. समाजआरि खामानिनि थाखाय थियारि खालामनाय (Social Mobilization)				
1	गावसुंथा हानजा, ससायथि, NGO आरो आफादफोर दिहुनग्रा कम्पानिफोरखौ दानायनि सांग्रांथि सोरजिनायनि माववादा ।		समाबायनि आखाफाखा सुबुंफोरनि जुनै सांग्रांथिनि सायाव सान 4नि हाबाफारि लानाय माववादा।	50,000.00

2	आखाइ हमना दिथाहोनाय हेफाजाब आरो गावखौनो गाव खामानि थिसननाय आरो खामानि मोननायनि सोमोन्दो बांहोनायनि हावाफारि।		IIEनि आखाफाखा सुबुंफोरनिफ्राय बोसोरनांयै 2017 माइथायनि मार्च दान सिम हालगै आखाइयाव हमलायनानै दिथाहोनाय हेफाजाब मोननाय।	50,000.00
	गासै			1,00,000.00
<b>D. बेसेन गोनां लारिनि जौगाहोनाय (Value Chain Improvement )</b>				
C1	बेसेन गोनां लारि जौगाहोनायनि जुनै दिहुनथायनि जौगाहोनाय			
1	जाग्रा मुवा बानायनायाव बेसेन गोनां लारिनि जौगाहोनाय	1	दिहुनथाय मावफारिफोरनि सायाव 10 साननि फोरोंथाय हावाफारि	1,00,000.00
C3	आथिखालनि गोदान आयजें-आयलानि जगायनाय			
	जाग्रा मुवा बानायनायनि थाखाय आथिखालनि मेसिन जगायनाय आरो ओनसोलखौ कारजि मोननायनि मिरु जायगा बादियै सिनायथि होनाय।	5	गोदान आयजें-आयलाफोरनि जगायनाय	1,50,000.00
	दावबायनाय दैदेनगिरिनि सायाव SDP (गं 5)	1	SDP 30 सानफोर	1,50,000.00
	गासै			4,00,000.00
<b>E. हाथाय खालामनो हानायनि हेफाजाब</b>				
D1	फसंथानारि बायग्रा आरो सोरकारि फसंथान बायारिफोरजों सोमोन्दो खालामनाय (बोसोरनांयै)	2	बायग्रा आरो फानग्रानि गेजेराव सावरायलायनो हानायनि जौसां बिथा सोरजिनाय (2 सान)	80,000.00
D2	भेन (van) हाथाय गायसननाय	बोसोरनांयै	भेन (van) हाथायनि जुनै सोमोन्दो	1,00,000.00
D3	आबहावा- दावबायनाय (Eco-Tourism )	1	हाग्रामा विफाननि गेजेरजों मोनसे दिनथिफुसालियाव बाहागो लानाय	1,20,000.00
D4	आलदा जायगानि हाथायाव हाथाय खालामनो हानाय	1	रोंगोथिनि थाखाय नुजाथिनाय	1,20,000.00
D5	बिजाब फारिलाइ,बिजाबसा आरो ई-परटेलजों फोसावनाय बायदि बायदि	1	फोरोंथाय आरो सांग्रांथिनि बागै बायनाय-फाननायनि आखा-फाखा सुबुंनि जुनै सान 2नि मावफारि लानाय जायो	60,000.00
	गासै			4,80,000.00
	गासै हमफानानै			15,50,000.00

## 5. बिथराय EDC नि हाग्रामा जौगाथाय थांखि

बिथराय EDCनि जोबोर फिसा थांखिनि बाहागो बादियै गामि ओनसोलाव PRAनि उनसोलोंनि गुवै बेखेवथिनि सायाव सोनारनानै बे हाग्रामा जौगाखां थांखिखौ थियारि खालामनाय जादों । बे मावफारिनि थांखिआ जावाय गनायजाथावथाव संरैखा आरो जिब रोखोमयारि सोलाइनायनि बेसेन ,आबहावानि फालिथाय आरो EDCनी सरजाबनाहोनाय हाग्रामानि गोखों दिहुनजाथावफोरखौ जेब्ला समाजनो बाहायनो आरो जिउराहा खुंनायाव नानाय मुवाफ्राखौ गनायजाथावथाव हुदाजों मोननो हायो ।

### 1. EDC हाग्रामानि थाथाइ

जोबोर फिसा थांखिआ गाहायाव होनाय बिथराय EDCनि EDC हाग्रामानि बाहागोखौ गनायनानै लायो :

(a) हाग्रामा ओनसोलखौ हाग्रामा विफाना EDCनो गथायना होदों ।

EDC हाग्रामानि गोजौआव होनाय मोननैबो बाहागोनि थाथाइखौ सिंझाव सुंदयै सावरायनाय जावाय ।

## 1.1. हाग्रामा हानि रोखोम

बिथराय EDC हाग्रामाया हासार गोनां हा रोखोमाव गायसनजानाय । हाग्रामा हा रोखोमफोरनि खायफा जोबोर गोनांथि गाहाय बाश्राफोरखौ गाहाइनि फारिलाइयाव होनाय जावाय।

### फारिलाइ-2: बिथराय EDC हाग्रामा हानि रोखोम

सिमा हांखो	गथायना होनाय हाग्रामानि थाथाइ	गुबुन फाइफां गायखानाय ओनसोलनि थाथाइ
हासारनि एखे जौथाय	हासारगोनां	गैया
हा खुरखानायनि थाथाइ	खम	गैया
नुजाथिनाय:		गैया
(a) फुलुंहा	गैया	गैया
(b) हाब्रु दाबले (Mud-flat )	गैया	गैया
(c) गोदानै बारायनाय हा	खम	गैया
(d) बाला हाफलुं	गैया	गैया

**फुंखा:** मावनो गोनां हाबाफारि -3, 'B. हाग्रामा हानि रोखोम' / हाग्रामा विफानाव मावग्रा सोद्रोमा आरो समाजनि सोद्रोमाफोरजों सावरायनाय ।

बिथराय EDCनि थाखाय हाग्रामा हा रोखोमफोरनि खायफा जोबोर गोनांथि गुवै बाश्राफोरखौ गाहाइयाव होनाय जावाय:

- (a) हासार हा ।
- (b) खम हासारगोनां ।

## 1.2. थाखानाय बिफां- लाइफांफोरनि सोरजिथाय ।

बिथराय EDC हाग्रामायाव थाखानाय बिफां- लाइफांफोरनि सोरजिथायखौ गाहायाव होनाय जावाय। नैबेखौ नोजोर बोजायोदि जायगानि हाग्रामाखौ अराय गोथां थाखोयाव राननाय जादों ।

### फारिलाइ-3: बिथराय EDC नि थाखानाय बिफांफोर

सिमा हांखो	जायगायाव नाम	जिबयारि बिगियाननि मुं
गाहाय हाग्रामानि रोखोमफोर		
लोगोयारिफोर	गामारि	जिमिलिना एरबरिया
	अरजुन	टारमिनलिया अरजुना
	आखासि	राखसपारमा
	थरा	आंगियसपारम
	सनारु	खास्सिया फिसथुला
गाहाइ थुबजा लाइफां	डिंक्रिया	फार्नस
मुलियारि लाइफांफोर	अरजुन	टारमिनलिया अरजुना
	हिलिखा	टारमिनलिया च्चुबुला
	निम	आजादिरास्टा इनदिखा
	आमलकि	पिल्लानटास इमब्लिखा
गुबुन आरो मावाफोर दंब्ला	जटि बाह	वामबुसा थुलदा
	भुलुका बाह	वामबुसा बालखुवा
	आमलकि	इमलिखा अफिसिनलिस
	बिजुलि बाह	वामबुसा पाल्लिदा
	अरजुन	टारमिनलिया अरजुना
	सच्छि	एखुइल्लेरिया एगल्लसा

**फुंखा:** मावनो गोनां हाबाफारि -3, 'C. थाखानाय जिब आरो बिफां- लाइफांफोरनि सोरजिथाय' / हाग्रामा विफानाव मावग्रा सोद्रोमा आरो समाजनि सोद्रोमाफोरजों सावरायनाय ।

## 2. हाग्रामा जौगाथाय थांखिनि थाखाय आरो गुबुन बिहोमाफोर ।



गाहायनि लेंडाइ खोन्दोफोरा बिथराय EDCनि हाग्रामा जौगाथाय थांखिनि थाखाय आरो गुबुन बिहोमाफोरनि सायाव सावरायनायजायो ।

## 2.1. EDC नि गोजाम संरैखा राहा ।

गाहायाव बिथराय EDCजों गोदोनो दाजानाय संरैखानि राहाफोरखौ सावरायनाय जाबाय ।

- लोब्बा थानाय नखरनि अनजिमाफोर: गैया ।
- लोब्बा थानाय सुबुंफोरनि अनजिमा : गैया ।
- राहाफोरनि गुवै बाभ्रा : गैया ।
- जायखिजाया गाइसनजाखानाय राहाफोर: गैया ।

[फुंखा: मावनी गोनां हाबाफारि -3, 'EDC थाथाइ - viii + ix' / हाग्रामा बिफानाव मावग्रा सोद्रोमा आरो EDC नि सोद्रोमाफोरजों सावरायनाय] ।

## 2.1. हाग्रामायायारि दिहुनथायखौ नखरनि थाखाय गोनांथि ।

हाग्रामायायारि दिहुनथायनि सायाव नखराव बाहायनी थाखाय जायगानि समाजआ सोनारनाय गोनांथिखौ गाहायनि फारिलाइयाव होनाय जाबाय ।

### फारिलाइ- 4 (A): हाग्रामायायारि दिहुनथायखौ बिथराय EDCनि नखरारिफोरनि गोनांथि ।

हाग्रामायायारि दिहुनथायनि मुं	नखरनि नांनय गइ		बे समाव बोरे मोननो हादों	फुंखा
	नांनयनि खेब	प्राय खाथि-खाथि बिबां		
बन	गले गले जानाय	35-38 kg	बायनाय	गामि बाइजो निफ्राय
नखरनि थाखाय दानफायनाय दंफां	गैया	गैया	गैया	गैया
बायदिसिना बाहायनी थाखाय फिसा दानफायनाय दंफां	गैया	गैया	गैया	गैया
दानदा / औवा	गैया	गैया	गैया	गैया
हाग्रामा निफ्राय आदार	गैया	गैया	गैया	गैया
NTFP	गैया	गैया	गैया	गैया
गुबुन	गैया	गैया	गैया	गैया

फुंखा: मावनी गोनां हाबाफारि -3, फारिलाइ-3.2 / हाग्रामा बिफानाव मावग्रा सोद्रोमा आरो समाजनि सोद्रोमाफोरजों सावरायनाय ।

बिथराय EDCनि गं 105 नखर । गोजौनि फारिलाइनिफ्राय आरो नैवे नखरनि अनजिमा, बेनिफ्राय हमदांनो हायोदि गामि बाइजो निफ्राय बायनायनि गेजेरजों नखराव बाहायनी थाखाय बिथराय गामिया गासै बोसोरारिनि गोनांथिखौ गाहायाव होनाय जाबाय ।

### फारिलाइ-4 (B): हाग्रामायायारि दिहुनथायनि गासै नखरनि गोनांथि - बिथराय EDCनि गासै नखरफोर ।

हाग्रामायायारि दिहुनथायनि मुं	समाजआरिनि नांगौथि (केजि/ बोसोरारि)(*)	बिबुंथि

वन	100200	बायनाय \गामि ओनसोल बाइजो
नखरनि थाखाय दानफायनाय दंफां	-	-
बायदिसिना बाहायनो थाखाय फिसा दानफायनाय दंफां	-	-
दानदा / औवा	-	-
हाग्रामा निफ्राय आदार	-	-
NTFP	-	-
गुबुन	-	-

**फुंखा:** फारिलाइ - 4(A) गोजौयाव आरो समाज लिखुमनिफ्राय मोननाय गासै नखरनि अनजिमा (\*) = गडै नखरनि नांनाय फ्राय खाथि-खाथियै बिबां (फारिलाइ-4 निफ्राय (A) x - नखरफोर ।

### 2.3. गामिआरिफोरनि हाग्रामायारि दिहुनथायखौ बुथुमनाय आरो बायनाय-फाननाय ।

रैखाथि ओनसोलफोरनि सेराव जेरै हाग्रामा गायसननाय, फान्नायनि थाखाय गामियारिफ्रा हाग्रामायारि दिहुनथायखौ बुथुमा ।

**फारिलाइ -5 (A):** बिथराय EDC गामियारिनि हाग्रामायारि दिहुनथायनि बुथुमनाय आरो बायनाय-फाननाय ।

हाग्रामायारि दिहुनथायनि मुं	बायनाय-फाननायनि थाखाय बुथुमनाय			बुथुमनाय जायगा
	बोथोर / दानफोर	बुथुमबायथाग्रा नखरफोरनि अनजिमा	बिबांनि गड।बुथुमखांनाय (केजि)	
वन	बोसोरनांयै	65	1965	बायनाय
नखरनि थाखाय दानफायनाय दंफां	-	-	-	-
बायदिसिना बाहायनो थाखाय फिसा दानफायनाय दंफां	-	-	-	-
औवा	-	-	-	-
दानदा	-	-	-	-
हाग्रामा निफ्राय आदार	-	-	-	-
NTFP	-	-	-	-
गुबुन	-	-	-	-

**फुंखा:** मावनो गोनां हाबाफारि -3, फारिलाइ-3.3 / हाग्रामा बिफानाव मावग्रा सोद्रोमा आरो समाजनि सोद्रोमाफोरजों सावरायनाय।

गोजौनि सोमोन्दोजों, गाहायनि फारिलाइआ थादेरफानाय बानजाथाव फोरमायथिखौ होगोन ।

**फारिलाइ -5 (B):** हाग्रामायारि दिहुनथायनि बुथुमनाय आरो बायनाय-फाननाय- थादेरफानाय फोरमायथि [बिथराय EDC]

हाग्रामायारि दिहुनथायनि मुं	गीबांद्राय बायनाय-फाननाय (Kg)	बीरै 0बायनाय-फाननाय	हाग्रामायारि दिहुनथाय फाननायनिफ्राय नखरफोरमोबो मोननो हानाय मुलाम्फा गड (Average)
वन	-	राहा गैया	-
नखरनि थाखाय दानफायनाय दंफां	-	-	-
बायदिसिना बाहायनो थाखाय फिसा दानफायनाय दंफां	-	-	-

औवा	-	-	-
दानदा	-	-	-
हाग्रामा निफ्राय आदार	-	-	-
NTFP	-	-	-
गुबुन	-	-	-

फुंखा: मावनो गोनां हाबाफारि -3, फारिलाइ-3. 4 / हाग्रामा बिफानाव मावग्रा सोद्रोमा आरो समाजनि सोद्रोमाफोरजों सावरायनाय।

#### 2.4. हाग्रामायारि दिहुनथायनि गासै गोनांथि - नखर आरो बायनाय-फाननायनि ।

बिथराय EDC समाज सोद्रोमाफोरनि हाग्रामा दिहुनथायनि गासै गोनांथिनि गुबै रावखौ गाहायाव होनाय जाबाय- आगोलनि लेंडाइ-खोन्दो फोरमायथिनि सायाव सोनारनाय ।

फारिलाइ -6: बिथराय EDC गामियारिफोरनि हाग्रामायारि दिहुनथायनि गासै गोनांथिनि ।

हाग्रामायारि दिहुनथायनि मुं	समाजआरि नांगौथि(केजि/गोबांद्राय बायनाय-फाननाय बोसोरारि)फारिलाइ-4(B) निफ्राय (Kg) फारिलाइ 5(B) निफ्राय	गासै गोनांथि (Kg)
वन	100200	-
नखरनि थाखाय दानफायनाय दंफां	-	-
बायदिसिना बाहायनो थाखाय फिसा दानफायनाय दंफां	-	-
औवा	-	-
दानदा	-	-
हाग्रामा निफ्राय आदार	-	-
NTFP	-	-
गुबुन	-	-

फुंखा: फारिलाइ 4 (B) आरी 5 (B) नि वे खोन्दोखौ, आगोलनि विलाइयाव होनाय दं ।

### 3. हाग्रामा होबथानायनि जिंगासिनो गोनां आयदाफोर ।

#### 3.1. होबथानाय जेंनाफोर ।

बिथराय EDC नि हाग्रामा होबथानायनि जिंगासिनो गोनां आयदाफोरनि गुबै बाश्नाखौ गाहायाव होनाय जाबाय।

फारिलाइ -7: बिथराय EDC नि होबथानाय जेंनाफोर ।

जेंनानि रोखोमफोर	सोमोनदो गोनां (नंगौ / नंडा)	सानजाथाव (नंगौ / नंडा)
जायगानि जुनारफोर गांसो जानाय	नंगौ	नंगौ
गुबुन ओनसोलनिफ्राय जुनारफोर गांसो जानाय	नंगौ	नंगौ
बेआइननि काथ दाननाय	गैया	
काथनि सिखाव	गैया	
जाब्रबथायजों अर खामनाय	गैया	
हाग्रामानि हाखौ दखलखालामनाय	गैया	
गुबुनफोर	नंगौ	नंगौ

**फुंखा:** मावनो गोनां हाबाफारि -3, फारिलाइ-3. 5 / हाग्रामा बिफानाव मावग्रा सोद्रोमा आरो समाजनि सोद्रोमाफोरजों सावरायनाय।

बेनिफ्राय, बेखौ नुनो मोनोदि EDC आ सानजाथावना हाग्रामा रैखाथिनि मोगा-मोगि जानांनायफ्रा जादों:

- (a) गांसो जानाय - जायगानि जुनारफोर ।
- (b) गांसो जानाय - गुबुन ओनसोलनिफ्राय जुनारफोर ।

### 3.2. हाग्रामानि गाहायथाखोयाव फैनांनायनि जाहोनफोर ।

बिथराय EDCनि हाग्रामा गाहायथाखोयाव फैनांनायनि जाहोनफोरखौ गाहायाव होनाय जाबाय:

- (a) गोनोखोयारि( scientific)थांखि गैया ।
- (b) न नि फिसिजाग्रा जुनारनि गांसो जानाय ।

[**फुंखा:**मावनो गोनां हाबाफारि-3, फारिलाइ-3.6/ हाग्रामा बिफानाव मावग्रा सोद्रोमा आरो समाजनि सोद्रोमाफोरजों सावरायनाय]।

## 4. हाग्रामा जौगाथाय थांखियाव थाफादेरनाय गाहाय गुदि मुवाफोर ।

गाहाइनि लेंडाइ खोन्दोयाव बिथराय EDC हाग्रामा जौगाथायनि गाहाय थाफादेरनाय गुदि मुवाफोरखौ सावरायनाय जादों,जेरै रैखाथिनि थांखिफोर,हाग्रामा जौगाथाय(जोथोनलानाय),फुलि जौगानाय,सालाइनाय आरो बायदि रोखोमनि खामानि मावनायफोर।

### 4.1. रैखाथि थांखि

गाहायाव होनाय रैखाथि थांखिया, सिगांनि लेंडाइ-खोन्दो 3.1 आव सावरायजाखानाय जेनाफोरनिफ्राय बिथराय EDCनि हाग्रामा रैखाथिनि राहाफोरखौ सावरायनाय जायो ।

#### फारिलाइ -8: बिथराय EDCनि रैखाथि थांखि

रैखाथिनि खामानि [फारिलाइ 3.7 निफ्राय खालामनांगौ मावनो गोनां हाबाफारि (Proforma)- 3 जेरै बाहायजाथावना]	हाग्रामा ओनसोलनि आबुं, जायगा	राहाफोरखौ थि मुंखनाय [लावथाय, ओनसोल, महर बायदि बायदि]	सम	गोनांथि होनाय [गोजै / गेजेर / गाहाइ]
राहा गैया	राहा गैया	राहा गैया	राहा गैया	राहा गैया

राहा गैया	राहा गैया	राहा गैया	राहा गैया	राहा गैया
राहा गैया	राहा गैया	राहा गैया	राहा गैया	राहा गैया
राहा गैया	राहा गैया	राहा गैया	राहा गैया	राहा गैया
राहा गैया	राहा गैया	राहा गैया	राहा गैया	राहा गैया

**फुंखा:** मावनो गोनां हाबाफारि -3, फारिलाइ-3.7 / हाग्रामा बिफानाव मावग्रा सोद्रोमा आरो समाजनि सोद्रोमाफोरजों सावरायनाय।  
बेनिफ्राय, नैबेखौ नुनो मोनोदि बिथराय EDCजों सानजाथाव रैखाथि राहाफोरनि बिथांखि नाजावनांगौफोरा (गोजौ/गेजेर गोनांथि होनायजों)गाहायाव होनायफोर बायदि।

- (a) बेरा।  
(b) अर खामनायनि रैखाथि।

#### 4.2. मावफुंनाय (Operations) थांखिनि रोखोमफोर।

बिथराय EDC हाग्रामानि गाहाय थाखोयाव फैनाय ओनसोलफोरखौ फाहामनी थाखाय मावफुंनाय थांखिनि रोखोमफोरखौ गाहायाव होनाय जावाय।

#### फारिलाइ -9: बिथराय EDCनि मावफुंनाय (Operations) थांखिनि रोखोमफोर।

फाहामनाय (Treatment)	गोनांथि (नंगौ / नंडा)	EDC नि बिबान (नंगौ / नंडा)	माब्ला खालामनो हागोन दान / बोसोर	फाहामनो थांखिनाय गुवार ओनसोल (हेक्टर)
हाग्रामानि गाहाय थाखोयाव, फैनायखौ गाइसनफिननाय	नंगौ	नंगौ	एप्रिल- आगुस्ट	
दमफां मुरा दानस्रानायखौ, होबथानाय	नंडा	नंडा		
दैन दथायजों फाहामनाय	नंगौ	नंगौ	गासै बोसोर	
दैन बिलोफोर	नंडा	नंडा		
गांसो आरो गांसोयारि, आबाद	नंडा	नंडा		
औवा गाइनाय	नंगौ	नंगौ	जुन - आगुस्ट	
बेगर फोनाय	नंगौ	नंगौ	गासै बोसोर	
रोदा आरो खिलिनाय, दानसनाय आरो गाइनाय	नंगौ	नंगौ	गासै बोसोर	
दानसफाफिननाय आरो, थफा गाइनायजों फाहामनाय	नंडा	नंडा		
बेरा	नंगौ		गासै बोसोर	
समाजयारि बेरा	नंगौ		गासै बोसोर	
गुबुन हाबाफारिफोर	नंगौ		गासै बोसोर	

**फुंखा:** मावनो गोनां हाबाफारि -3, फारिलाइ-3. 9 / हाग्रामा बिफानाव मावग्रा सोद्रोमा आरो समाजनि सोद्रोमाफोरजों सावरायनाय।

बेनिफ्राय, नैबेखौ नुनो मोनोदि गाहायनि फाहामनाय मावफुंफोर (operations) जायखौ बिथराय EDCनि हाग्रामा ओनसोलाव थांखिनाय जादों ।

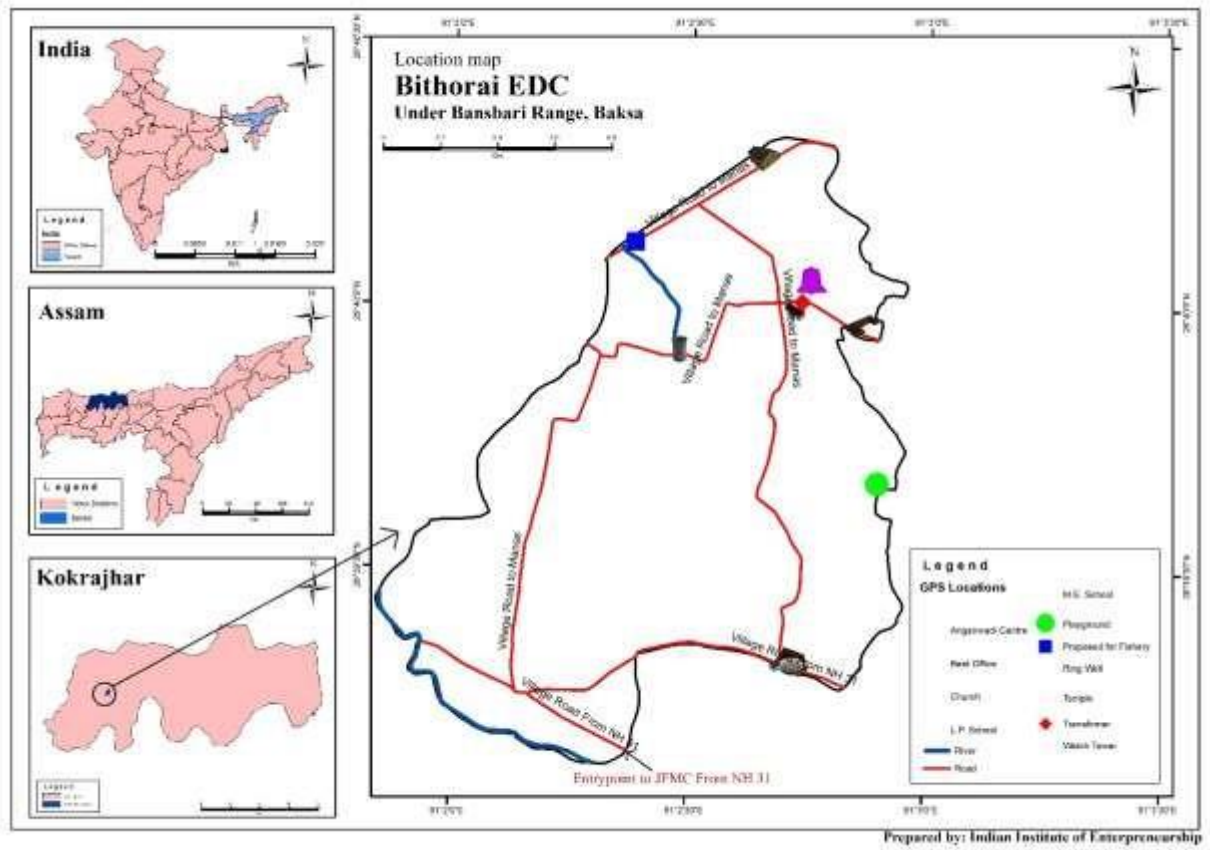
- (a) वेगर फोनाय /मैखुम आवाद मावनाय ।  
 (b) रोदा आरो खिलिनाय, दानसनाय आरो गाइनाय ।

### उफ्राफीरनि फारिलाइ

उफ्रा फारि नं	मोखां बिलाइ	बिलाइ नं
1	<b>मानसावगारिफोर</b>	<b>26 -28</b>
	जायगानि मानसावगारि	26
	गामि समाज मानसावगारि	27
	गामि सम्पदफोरनि मानसावगारि	28
2	<b>गामिनि हा बाहायनाय मान सावगारि(GIS)</b>	29
3	<b>PRA उनसोलों</b>	30
	समाजारि मान सावगारि एरनाय	30-31
	सम्पदनि थाखो राननाय	32
	बिजिरना नाइफिनायनि समफारि	33
	बोथोरारि जिउ राहाफोर	34-35
	भेन नक्सा (Venn Diagram )	36
	छापाति नक्सा ( Chapatti Diagram )	37
	सायखजानाय थाखोफोर-EPA आरो मुलामफा गोनां जिउ राहाफोर	38
4	<b>सावगारिफोर</b>	39-40
5	EDC नि मावफुं सोद्रोमाफोरनि मुं फारि	41-42
	<b>EDC गनायथि मोननाय फोरमान बिलाइ</b>	43
6	फारिलाइ आबुं खालामनाय मावनो गोनां हाबाफारि (नं-1 निफ्राय 4 सिम ) फारि नं 1 निफ्राय 16	44-51

# उफ़ा 1

## 1. जायगानि मानसावगारि :

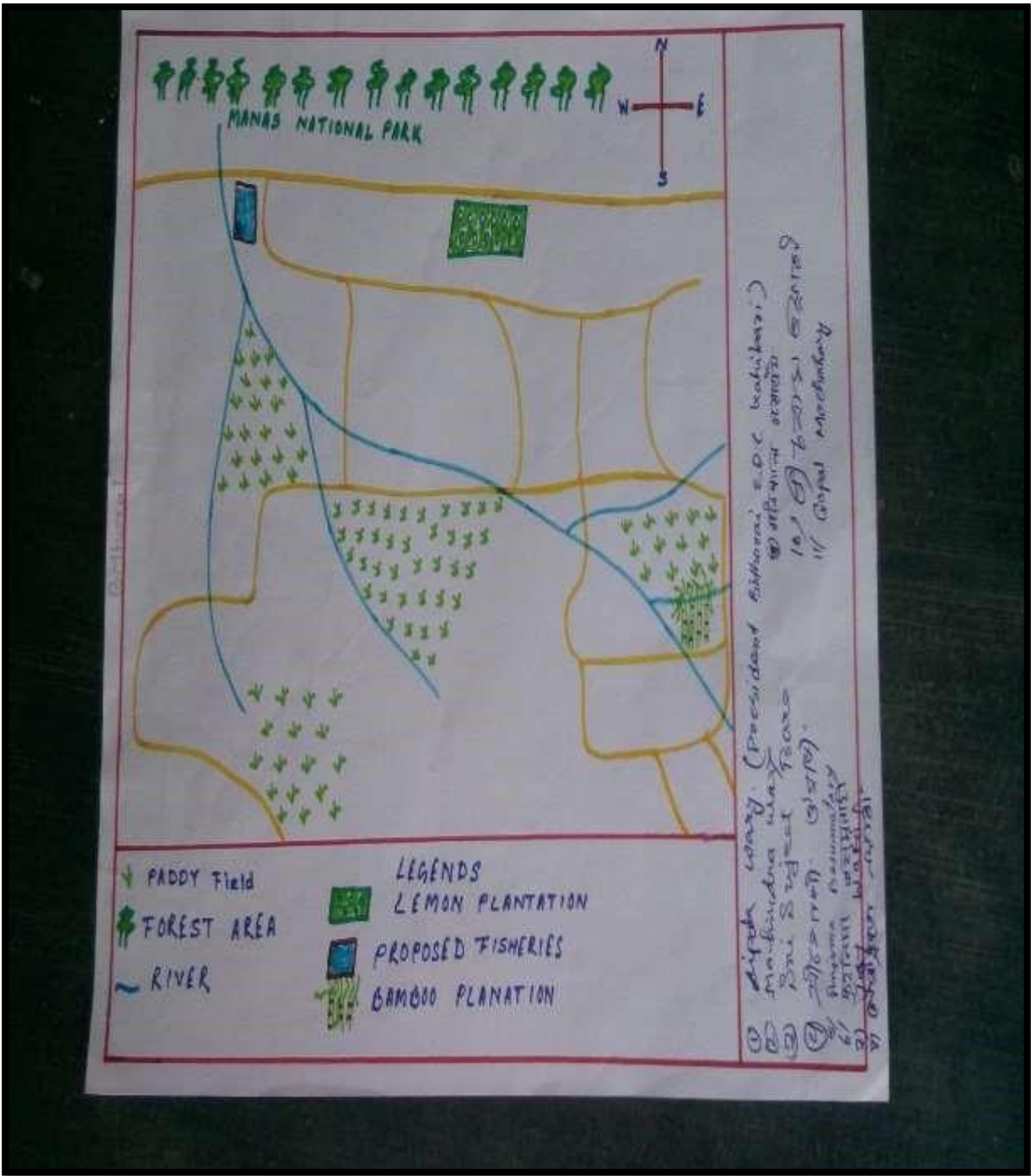


## 2. बिथराय EDC नि समाज मानसावगारि

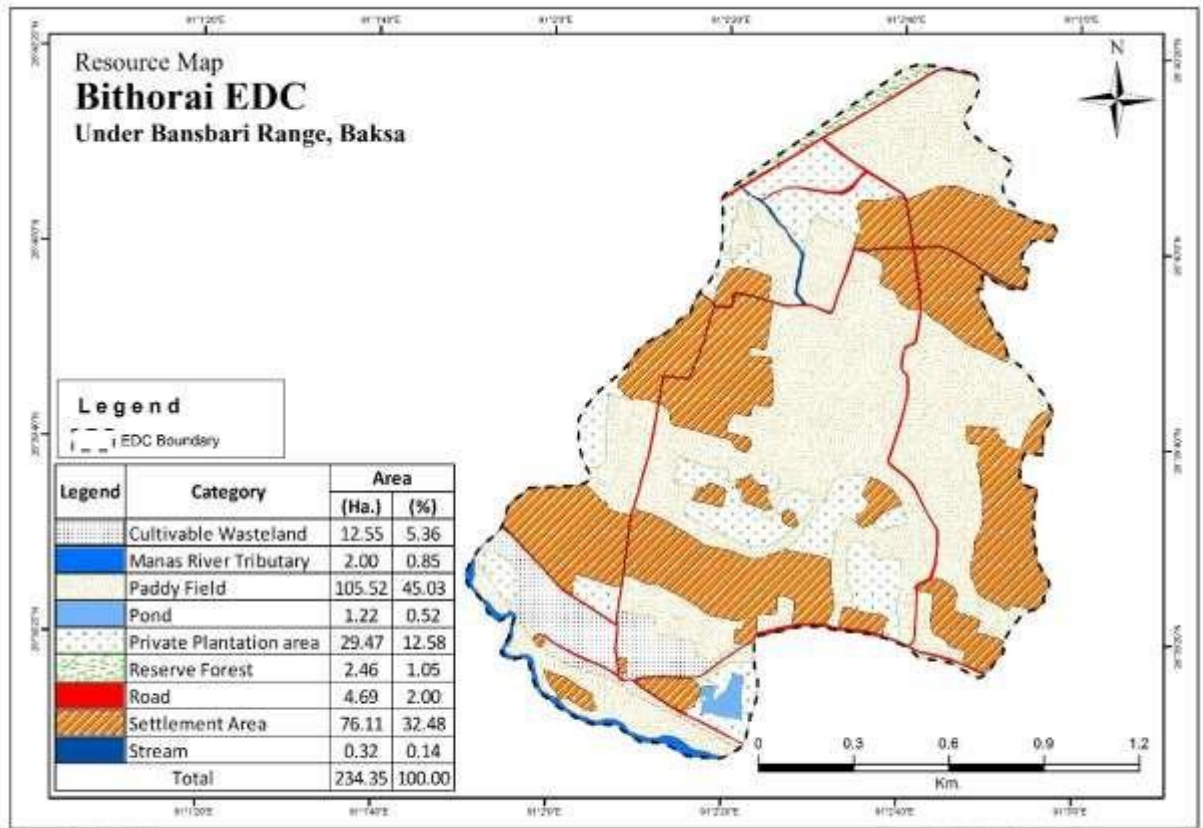




### 3. बिथराय EDC नि सम्फद मानसावगारि :



**उफ़ा 2**  
**गामिनि हा बाहायनाय मानसावगारि (GIS)**



Source: Google earth Imagery

Prepared by: Indian Institute of Entrepreneurship

## उफ्रा 3

### PRA मावफारि

#### PRA नि जायगा आरो सम फारि :

बाहागो लाग्राफोरनि अनजिमा :	90
सम :	10.30 am, 4 <sup>th</sup> July 2016
थावनि :	समाजआरि आफादसालि ( बिथराय गामि )

#### फारिलाइ – 3.1 बिथराय EDC नि सिंयाव थानाय गामिफोरनि सुंद सिनायथि

फारि नं	गामिनि मुं	नखरनि अनजिमा	सुबुं अनजिमा		
			गासै	हौवा	हिन्जाव
1	बिथराय	105	635	330	305
	गासै	105	635	330	305

फुंखा: फोथार नायदिनाय

गुबुन गुबुन PRA खायदा बाहायनानै PRA उनसोलों मावनाया जाबाय:

- a) समाजयारि मान सावगारि एरनाय
- b) सम्फथिनि रुजुथाय
- c) बिजिरना नाइफिनायनि समफारि
- d) बोथोरारि बिजिरनाय
- e) छापाति नक्सा ( Chapatti diagram)

### 3.1 समाजयारि मान सावगारि एरनाय :

बिथराय EDCनि समाज-रांखान्थियारि थाथायखौ बेरखांहोनो थाखाय समाजयारि मान सावगारिनि हेफाजाब लानानै नखरफोरनि महर,फरायसालिनि अनजिमा, समाजनि गुदि दाथाय आरो बिसोरनि गेजेराव धोरोम सिबिनाय आरो फोथायनायखौ फोरमायनाय जादों । बिथांखिनि बागै सांग्रंथि मावबादाखौ आगोललावनो मावखांबाय । बिनिखायनो सुबुंफ्रा PRA फारिखानथिनि समाज आफादसालियाव खौसेयै फैदोंमोन । समनि आंखाल आरो गाज्जि बोथोरनि थाखाय गामि दावबायथिनाय हाबाफारिखौ दोनथनाय जादोंमोन। गामियारिफ्रा मानसावगारि एरनाय हाबाफारियाव गोख्रोंयै आरो गोसो खुसियै बाहागो लादोंमोन ।

गिबि गिबियाव गामिनि सुबुंफोरखौ गामिनि गुबै लामानि सावगारिखौ एरनो होनाय जादोंमोन आरो बिनि उनाव बिथांमोनखौ गावसोरनि नखरफोरनि आरो गोनां समाजयारि जायगाफोरजों लोगोसे सरकारि मावखुलिफोरनि मान सावगारिखौ PRA हानजानि मदद लानानै एरनो होनाय जादोंमोन । गाव गोसो जानानै सानै सुबुंआ बे हाबाफारियाव गामियारि आरो हानजाखौ मदद हेफाजाब होफैदोंमोन ।गासै गामियारिफ्रानो गावसोरनि नखरफोरखौ मान सावगारियाव दिनथिना होदोंमोन । उनाव मानसावगारि एरना हानजा सोद्रोमाफोरनि फारिखानथियै बुथुमना फोरमायथिनाय नखरनि विदिनथिफ्रा जेरै पाक्का,आद्रा पाक्का, IAY आरो थुरि नखर ।

#### फारिलाइ 3.2: गामिनि सोमोन्दै फोरमायथि

समाजयारि फोरमायथि	गामि	बिथराय
	गासै सुबुं अनजिमा	635
	हौवा	330
	हिन्जाव	305
	गासै नखरफोर	105

	पाक्का नं नि अनजिमा	14
	थुरि नं/ गोथां नं नि अनजिमा	85
	आद्रा पाक्का नं नि अनजिमा	6
हा सिनायथिनि सिमा	दालांफोर	-
	दैसा	-
	दैमा	1
	गेलेग्रा फोथार	1
	समाजआरि आफादसालि	1
	समाजआरि दमखल	4
	दैखर	
	गोजौ फहेरा होग्रा नं	1
	बान्दोनि अनजिमा	गैया

### समाज मानसावगारिआव मोननायफोर :

- समाजआरि मान सावगारि एरखांग्राफ्रा मोननाय बायदिब्ला गासै गं 105 नखरनि मादाव 85 नखरा थुरि नं एबा गोथां नं। बेयाव गं 6 नखरा आद्रा पाक्का आरो गं 14 नखरा आबुं पाक्का नखर होनना नै सिनायना मोनदों। गोरिब सिमा सिंयाव(BPL) बाहागोयाव गोग्लैनाय गामियाव गंसेवो IAY नखर गैयामोन। बे फोरमायैदि सोरकारनि IAY बिथांखिया बे गामिनि गोरुब सुबुंफोरनि सिम नांगौ रोखोमै हेफाजाव होनो हायाखै।
- गुबुन फारसेथि नखरफोरनि अनगायैबी बे गामियाव थानाय गुदि बाहागोनि गोनांथि जायगाफोरा जादों- समाज आफादसालि, फरायसालिफोर आरो गेलेग्रा फोथार, दैसा, दैखर, माथावरि, बान्दो, दमखल आरो दालांफोरा मान सावगारियाव एरखांजादों।
- गामिआरिफोरनि थाखाय दै फुंखाआ जाबाय समाजआरो दमखल, दैसाफोर आरो दैमा बेफोरखौ गामिआरिफ्रा सानफ्रामबो बाहायो।
- सोलोंथायनि जगायनाय खाबुफोरा गोजोनथावना नंडा। गामियाव गंसेल अंगनाबादि मिरु दं नाथाय सुबिदाबादियै थारैनो गुदि दाथायनि मिरु गैयामोन। बिसोरो सोलोगासिनो थानाय समाजआफादसालि मिरु।
- बांसिन सुबुंआनो बड हारि ST बाहागोनि होनना मिथिमोनो। माखासेयावो आदिबासि हारि OBC बाहागोनि होनना मिथिमोनो। गामिआरिफ्रा फारनैवो हिन्दु आरो खिष्टान धोहोरोमाव थिसन जाफानाय।

### सोलोनाय :

- बिथराय EDC आव गामि नाडैनो मोब्लिबनि राहा दंभ्लावो बिनि थाथाया साबजाथावना नंडा। सानफायाव 19-21 घन्ता सिम मोब्लिब फोनांजाव गैया जाना थायो। बांसिन नखरफ्रानो दासिमबो हाग्रामानि सायाव सोनारो आरो संनाय खामानिफोरनि थाखाय बिसोर बन बाहायो। बन बुथुमना बाहायनायनि थाखाय बिसोरो हाग्रामा सिम थंडो हाग्रामा गोगलैख्लायनायनि थाखाय बेखौ दासिमबो हाग्रामा बिफाना सोमोनदो गैया।
- गुदि सावन्नियारि मिरुजों लोगोसे डाक मावखुलिआ जायगानि सालबारियाव, बेयो EDC निफ्राय 4 कि:मि: गोजानाव। गामिआरिफ्रा देहा आनजादनि थाखाय गोलाव लामा हानथिनो गोनां जायो।
- बे EDC आव गंसे समाज आफादसालिनिबो राहा दं जेराव बायदि रोखोमनि मेलफोर जायो। गाहाय मेलफोरा जेरै-ग्राम पनछावट मेल, गामिनि गाहाय मेलफोर, हाग्रामा बिफाननि मेलफोर, आरो गुबुन राजखानथि सोमोनदै मेलफोर।
- नं याव फिसिजानाय जुनारफोरनि थाखाय आदारनि राहाफोरखौ गामि खाथिनि बायजो ओनसोलफोराव आरो लकेल हाथाइफोरनि सायाव सोनारो। EDC नि बे गामिआ फसलनि नारा, गोथां आदार आरो गांसोफोरनि सायाव आबुंयै सोनारो। फोथाराव थालांनाय बेसादफ्रा जाबाय आबाद थिलियाव आबादखौ दिखानायनि उनाव थालांनाय आद्राफोरा। बे थालांनाय बेसादफ्रा जाबाय फिथाय बिलाइ बिबारनि थारा, गम बाइदिनि नारा, बिलाइफोर आरो सबाय-मथर बायदिनि बेगरफोर।
- बेहाय एसे गांसोबारि दं जेरावहाय गामिआरिफ्रा मोसौ-मैसोखौ फिसियो। बे फोथारफ्रा बांद्रायानो 6 दानसिमहालागैल थायो। बोथोरारि गांसो रजनाया सहाय खालामो जेब्ला खायफा जायगानि गांसोबारियाव जाहोनानै आलदा जायगाखौ दोनथनायाव गांसो रजखांफिनहोनो हायो।

- आबाद फसल आरो जिव-जुनार फिसिनायखौ लोरबां बेरा होनायनि थाखाय खाथिनि हाग्रामानिफ्राय फैनानै हाग्रानि जुनारा खहा खालामलांडो ।
- बिथराय EDCनि गामिआरिफ्रा सप्ताआरि हाथाय जानो थाखाय 4कि:मि: गोजान लामा हानथिनानै बान्सवारिनि हाथायसिम थानांगौ जायो । नखरनि गोनां बेसादफोर जेरै-दो-दोखोल, आसान, सि-जोम आरो लेखाबिलाइ रेवगन बायदि मुनिहारि मुवाफोरखौ गुबुन गुबुन गलायाव फाननाय जायो।

### 3.2 सम्पथिनि थाखो राननाय :

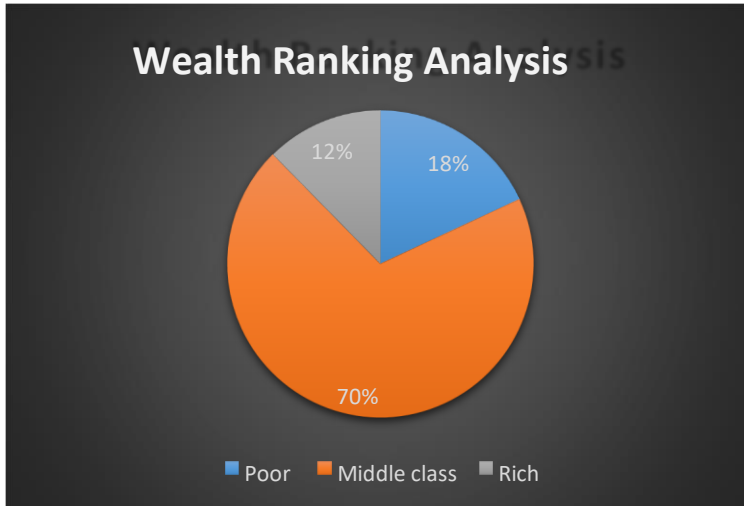
सम्पथिनि थाखो राननाय एवा आब्रुथियै थाखो राननाया, समाजनि सोद्रोमाफोरखौ सम्पथियारिनि गुबुन गुबुन थाखोफोरखौ बिजिरसंनाय हावाफारियाव बाहागो लाफायो । बे मावफारिनि गेजेरजों बिजिरसंग्राफ्रा बिथांखि मुलामफागिरिफोरनि समाज-रांखान्थिआरि थाखो राननायखौ थि खालामो, बेजों लोगोसे ओनसोलनि सुबुंफोरनि आबुं बिजिरथि आरो सम्पथिफोरखौबो रोखायै दिनथिना होयो।

गाहायनि आदबफोरनि गेजेरजों सम्पथिनि थाखो राननायखौ मावफुंनो हायो -

- हानि बिगोमा ।
- थाना थानायनि राहा ।

बे बिजिरथि निफ्राय मोनथिनो मोनोदि 18 जौखोन्दो सुबुंफोरा गोरिब, 70 जौखोन्दोआ गेजेर थाखोनि मिथिमोनो आरो 12 जौखोन्दोनि बाहागोखौ धोनि मोथिमोनो । गोरिब थाखोनि बांसिन मानसिफ्रानो दिन हाजिरा खामला मावनानै जायो आरो एखमब्ला मालायनि हाखौ आदि लानानै आबाद मावो । बिसोरहाबो मोजां बिवांनि आबादनि हा दं ।

### सावगारि 3.1: सम्फदनि थाखो राननाय



### 3.3 बिजिरना नाइफिनायनि समफारि

गोदोनि गोनां जारिमिनयारि जाथायफोरखौ मिनथिनो थाखाय हानजाया बिजिरना नाइफिनायनि समफारि लायो । ओनसोलनि थाथायफोरनि बागै मोनथिनो थाखाय हानजानि सोद्रोमाफोरा गावबुरा, बैसो गोरा सुबुंफोरजों सावरायलायो। लोगोसे बे जाथायफोरजों मावाइदि मोगा-मोगि जाबोदों आरो गामि जौगानायाव बे जाथायफोरनि गोहोमा मावाइदि, बेखौ मोनथिनो थाखाय गामिनि लाइमोनफोरजोंबो सावरायलायो । समफारि बिजिरसंनायनि उनाव जों मोननो हानाय जाथायखौ गाहायाव मुखनाय जावाय ।

### फारिलाइ 3.3: बिजिरना नाइफिनायनि समफारि

माइथाय	जाथाय	रोखोम
1946	गामिनि आबाद मावनाय आरो नखरफोर गोब्राब दैबानाजों सिलिंखार जानाय ।	आवहावा

1946	जुनार सुबुंनि बेरेखा जेराव सासे मानसिनि जिउ गोमानाय आरो गोबां गुबुन गुबुनै जखम जानाय।	खेफोद आरो बेरेखा
1980	सेथि गुदि फरायसालि लुदोमोन।	लुनाय
1992	आसाम सरकारनि सिंङाव गुदि फरायसालि गनायथि मोनदोमोन।	गनायथि मोननाय
1993-1996	गामियाव बडं सुबुं समाज आरो आदिभासि सुबुं समाजनि गेजेराव समाजयारि बेरेखा जालायनाय।	समाज राजखानथि
1996	गामियाव गोब्राब दैबाना जानाय।	आवहावा
2015	EDC खौ दानाय	आवहावा
2016	हाग्रानि जुनार(मोसा) सासे सुबुंखौ बुथारनाय आरो गुबुन माखासे जखम जानाय।	जुनार बेरेखा

### 3.4 जिउ राहा मावफारिनि बोथोरारि मान सावगारि एरनाय :

ओनसोलनि सुबुंफ्रा सुजुनानै दिहुननाय बोथोरारि फारिलाइआ बिसोरनि गोसो गुदुंयै लानाय बोथोरारि मावफारिफोरनि सायाव फैनो हानाय हेँथा एवा गाज्जि गोहोमफोरखौ दिनथिना होदों।

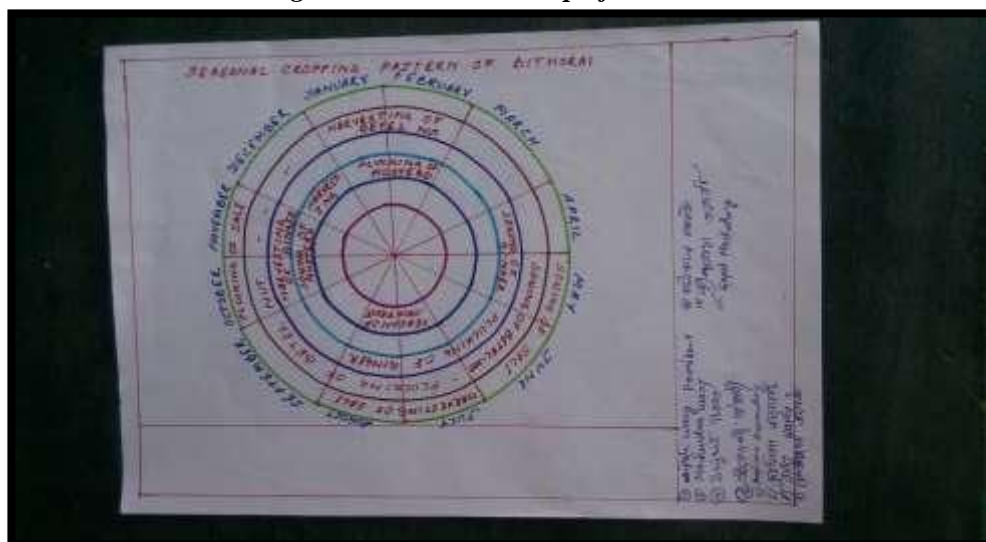
हानजायारि सावरायनायनि सायाव आयदाफोरखौ आनुथियै लादों (मोननाय फोरमायथिखौ हेफाजाव होनो), बोथोरारि फारिलाइखौ जेब्लाबो हा नि सायाव अन्थाय एवा बेगरफोरखौ नांगो वादि जायगायाव बाहायनानै सुजुनाय जादों।

बोथोरारि बांनाय आरो खमायनायखौ दिनथिफुंनो थाखाय सरासनस्रा ग्राफ हांखोनि मदद लानाय जादों। बोथोरारि सोलाइ-सल जानाय सावगारि आरो थासारिखौ फोरमायनो थाखाय मोनसे फारिलाइ बोसोरसेनि थाखाय जथायनो हायो। अखा हानाय, फसलनि थाखो, खामलानि बेसेन,खामलानि बिबां,गुबुनाव खामानि मावहैनाय, सुबुं बेराम जानायनि जाथाय,खरसानि बिबां बायदि बायदि। गोनां समफारि जेरै, फुजा-फोरबो बे गासैखौबी बोथोरारि सोलाइ-सल फारिलाइयाव लिरथुमनो हायो।

बोथोरारि मान सावगारियाव बोथोराव जानाय गुबुन-गुबुन आबादफोरखौ सरजावना लानो हायो। बोथोरारि मान सावगारियाव जो आबादनि फसल आरो समफारिनि रोखोमथाम मावफारि थामहिनवा फोनाय, आबाद मावनाय, आबाद दैखानाय आरो बोसोरनि गासै आबादखौ रोखायै फोरमायनो हायो।

बोथोरारि मान सावगारि निफ्राय मोनथिनो हाबायदि बे ओनसोलनि गाहाय आबादफ्रानो जादों-माइसालि माय, बेसर, फाथो, गय, हायजें आरो गंममाय, गुबुन गुबुन। बिनि अनगायैबो गेवलां हानजायारि सावरायनाय (PGD) निफ्राय बे EDC ओनसोलनि गुबुन गुबुन गाहाय जिउ राहाफोरा जादो:- जिब-जुनार फिसिनाय (अमा, दावमा-दावसा), गला होनाय (shop-keeping), दानाय-लुनाय, दिन हाजिरा खामला मावनाय, राज-मिसथि मावनाय, जि सुथावनाय,काट मिसथि बेफोरो महराव बोथोरारि नंडाब्लाबो बेफोरखौ बोथोरारि मान सावगारियाव दिनथिनाय जादों।

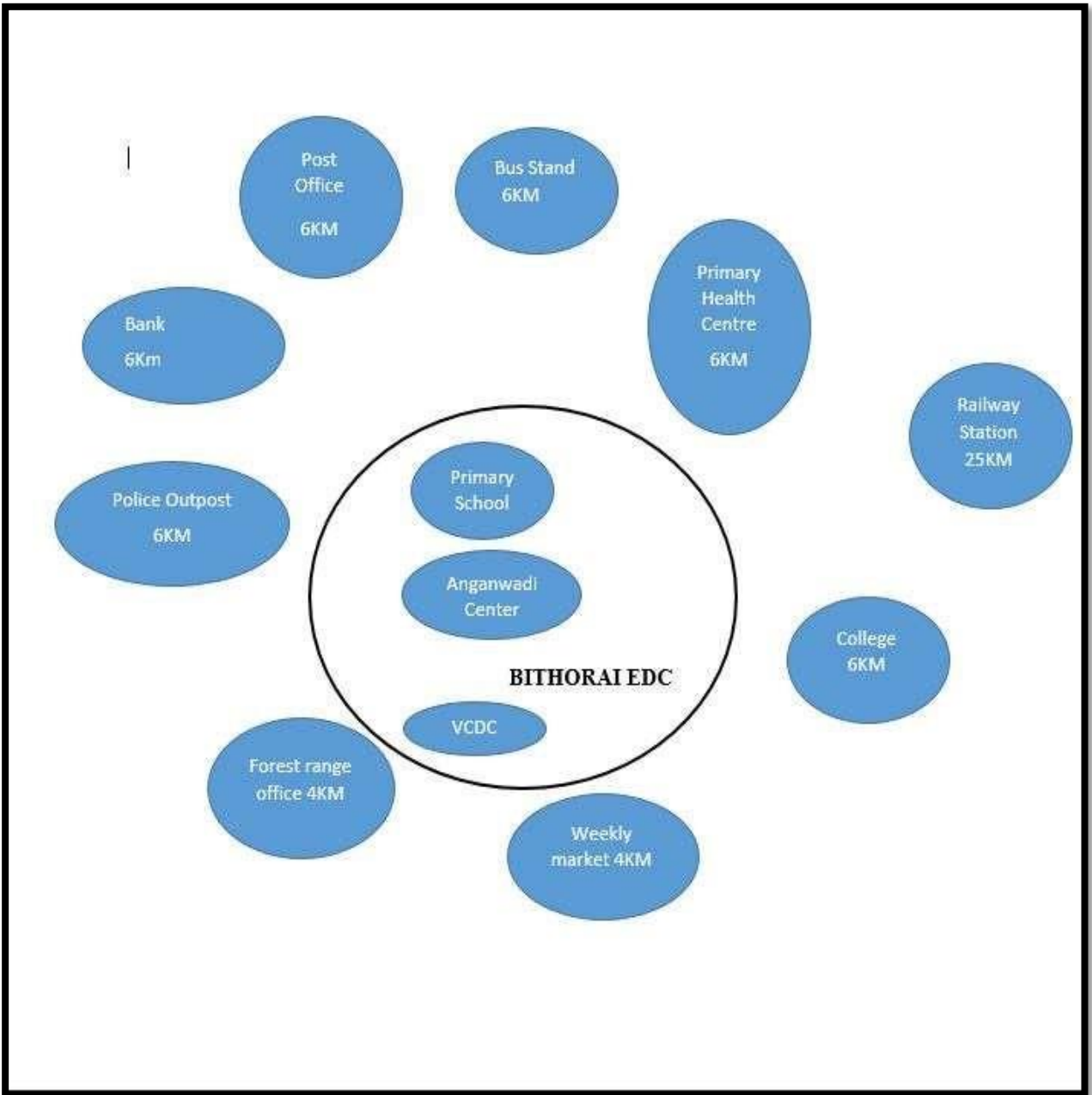
Figure 3.2: Seasonal Map of Bithorai EDC



फारिलाइ 3.4 बोथोरारि आबादनि बिदिनथि

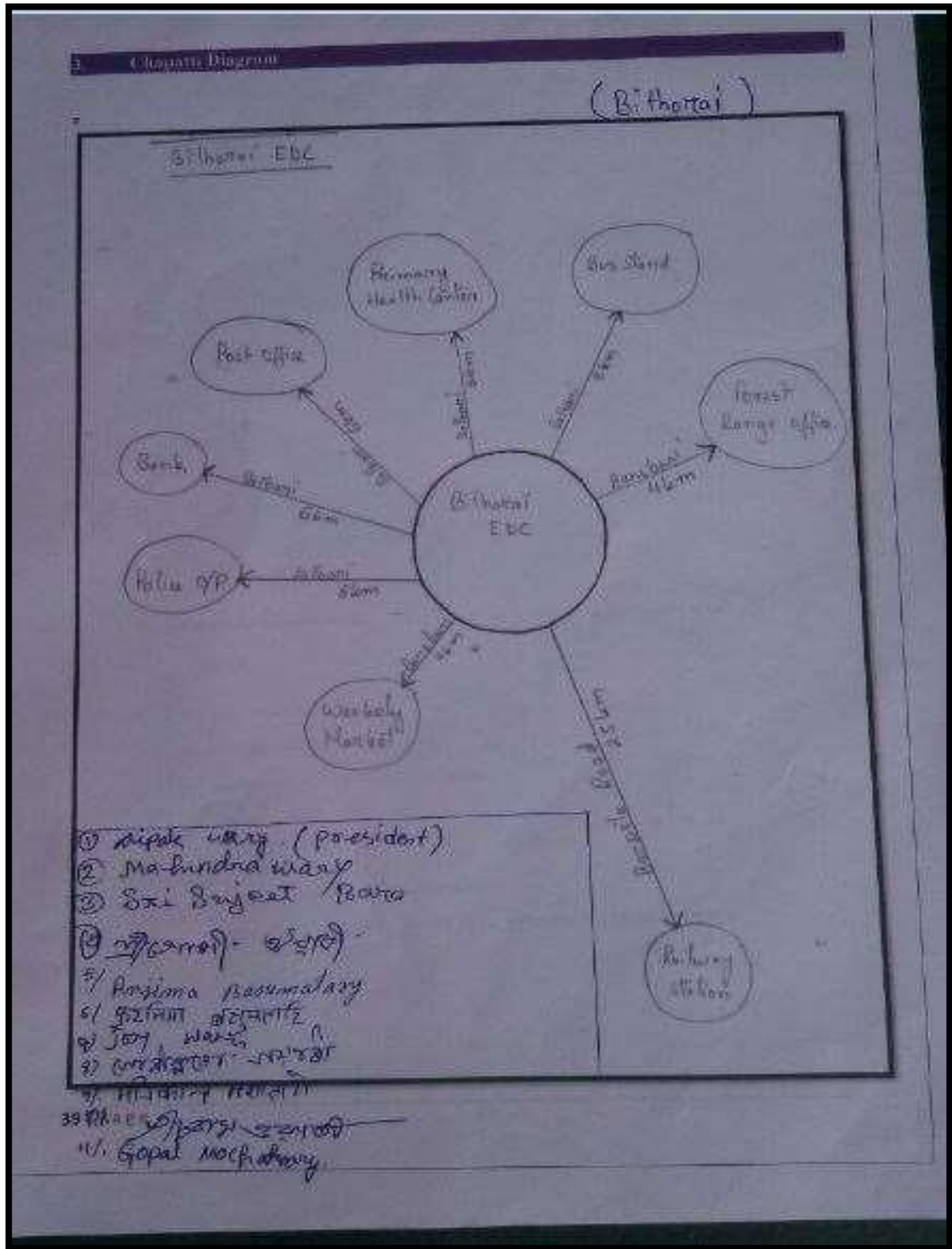
बाहागो	मावनायनि सम			
आबाद मावनाय	रोखोमफोर	फोनाय/गायनाय	आबाद दिखांनाय	हानाय / फुनाय
	मायसालि	May-June	July-Aug	Oct-Nov
	गय	May-June	Jan-Feb	July-Dec
	बेसर	Oct-Nov	Oct-Nov	Jan-Feb
	हालदै	April-May	Oct-Dec	June-Sep
	हायजें	April-May	Oct-Dec	June-Sep
	कारजि	बोसोरनांयै		
आबाद मावै	दानाय-लुनाय	बोसोरनांयै		
	जिब-जुनार फिसिनाय			
	दिन हाजिरा खामला मावनाय			
	दखान होनाय			
	मोब्लिवयारि			
	राज-मिसथि			

### 3.5 भेन नक्सा (Venn Diagram)





3. छापाति नक्सा (Chapatti Diagram)



#### 4. सायखजानाय थाखोफोर (Priority Ranking)

(Bithoria)

##### Priority Ranking: EPA and Livelihood

Livelihood Activities		Bushchare	Tailoring	Handloom	Dring	Livestock	Masonry	Carpentry	Electrician	Marks	Rank
		A	B	C	D	E	F	G	H		
Horticulture	X	X	A	A	A	A	A	A	A	8	1
Tailoring	B	X	X	C	D	E	B	B	B	4	5
Handloom	C	X	X	X	D	E	C	C	C	5	4
Dring	D	X	X	X	X	D	D	D	D	7	2
Livestock	E	X	X	X	X	X	E	E	E	6	3
Masonry	F	X	X	X	X	X	X	G	H	1	8
Carpenters	G	X	X	X	X	X	X	X	G	1	6
Electrician	H	X	X	X	X	X	X	X	H	2	7

##### EPA activity:

Entry Point Activities		Community Health Centre	Community Hall	Fabery	Electricity	Upper Primary	Drinking Water	JMC Office	Market Shed	Marks	Rank
		A	B	C	D	E	F	G	H		
Community Health Centre	A	X	A	A	A	A	A	A	A	8	1
Community Hall	B	X	X	C	D	E	B	B	B	4	5
Fabery	C	X	X	X	D	E	C	C	C	5	4
Electricity	D	X	X	X	X	D	D	D	D	7	2
Upper Primary	E	X	X	X	X	X	E	E	E	6	3
Drinking Water	F	X	X	X	X	X	X	G	H	1	8
JMC Office	G	X	X	X	X	X	X	X	G	1	6
Market Shed	H	X	X	X	X	X	X	X	H	2	7

- 1) Dipak Wary (President)
- 2) Mahindra Wary
- 3) Bai Sujat Baxo
- 4) Birendra Wary
- 5) Anjana Pasumalari
- 6) Birendra Pasumalari
- 7) Jyoti Wary
- 8) Birendra Wary
- 9) Birendra Wary
- 10) Birendra Wary
- 11) Gopal Mochary



गामिनि गिर्जा



गामियारिनि गेजेरजें समफारि आरो जाथाय खालाम लायनाय ।



EDC मावफुं सोदुरोमाफोरनि फारिलाइ

Executive Body of Bitorai Eco Development Committee



Village Covered: Kashibari  
P.O. Salbari  
Pin No. 781318  
Dist. Baksa (BTAD), Assam

Sl. No.	Name	Address	Designation	Phone No.	Signature
1	Dipak Wary	Kahibari, Baksa (BTAD), Assam-781318	President	9613839677	<i>Dipak Wary</i>
2	Bolen Basumatary	Kahibari, Baksa (BTAD), Assam-781318	Vice President		<i>Bolen Basumatary</i>
3	Biren Rasbongshi	Vill & PO: Choudhurykhat, P.S. Chhaygaon, Dist. Kamrup Rural, Assam	Secretary	9854788566	<i>Biren Rasbongshi</i>
4	Darench Dharan Goyary	Kahibari, Baksa (BTAD), Assam-781318	Assistant Secretary		<i>Darench</i>
5	Laxmi Kr Boro	Kahibari, Baksa (BTAD), Assam-781318	Treasurer		<i>Laxmi</i>
6	Mahendra Boro	Kahibari, Baksa (BTAD), Assam-781318	Member	9435736613 9435736613	<i>M. Boro</i>
7	Sujit Boro	Kahibari, Baksa (BTAD), Assam-781318	Member		<i>Sujit Boro</i>
8	Treswar Boro	Kahibari, Baksa (BTAD), Assam-781318	Member		<i>Treswar Boro</i>
9	Smt. Anjima Wary	Kahibari, Baksa (BTAD), Assam-781318	Member		<i>Anjima Wary</i>
10	Smt. Champa Goyary	Kahibari, Baksa (BTAD), Assam-781318	Member		<i>Champa Goyary</i>
11	Smt. Gaitry Basumatary	Kahibari, Baksa (BTAD), Assam-781318	Member		<i>Gaitry Basumatary</i>

12	Smt. Purnima Basumatary	Kahibari, Baksa (BTAD), Assam-781318	Member		৭২৬০২১ ০২৫, ২৬/১২/১৭
13	Madan Goyary	Kahibari, Baksa (BTAD), Assam-781318	Member	9859637588	Madan Goyary
14	Lokan Muchahary	Kahibari, Baksa (BTAD), Assam-781318	Member		Lokan Muchahary

Dipak Das  
 President Secretary  
 Bakbari Eco Dev Committee  
 Date: \_\_\_\_\_

# GOVT. OF ASSAM



BODOLAND TERRITORIAL COUNCIL  
OFFICE OF THE FIELD DIRECTOR, MANAS TIGER PROJECT  
Barpeta Road- 781315, Assam.

Registration No. MTP/EDC/04, dated 10<sup>th</sup> April' 2016

This is to certify that "BITORAI ECO-DEVELOPMENT COMMITTEE" under Bansbari Range of Manas Tiger Project, Barpeta Road which was Registered with the Office of the Field Director, Manas Tiger Project, Barpeta Road, Assam on 10<sup>th</sup> April' 2016 has been renewed upto 10<sup>th</sup> April 2017.

Signed under my hand & seal.



  
(H.K. Sharma, IFS)  
Field Director, Manas Tiger Project  
Barpeta Road, Assam.

Place: Barpeta Road.

Date: 10/04/2016.

उफ्रा 6 (लिरथुड 1)

फारिलाइ 1: EDC नि गुदि बिथं

फारि नं	EDC नि मुं	EDC नि गायसनय माइथाय	मावकुं सोद्रोमा आफादनि अनजिमा	आफादगिरिनि मुं	नेहाथारिनि मुं	रांगिरि नि मुं	नखर एवा सुबुंनि दारै बिहोमा	समाजआरि बेरा बाहायनाय	जुनिया मोनफुनायनि बागै बिबुंथि	RFOनि जुनै EDC नि जाकुंसारनायनि थाखो रानायनि जाँखोनदो।
1	बिथराय EDC	2015	14	Mr. Dipok Wary	Mr. Biren Rajbongsi	Laxmi Kt. Boro		गैया		

फारिलाइ 2: गामिआरि सुबुं अनजिमा बिथं :

फारिलाइ -2: बिथांखि गामिफोरनि सुबुं अनजिमानि अबस्था

फारि नं	गामिनि मुं	नखरनि अनजिमा	ST			OBC		आथोननि रुजुनायाव (सा1000 हौवायाव)	नखरनि गइ बिबां
			गासै	हौवा	हिन्जाव	हौवा	हिन्जाव		
1	बिथराय	105	635	300	280	30	25	924	5
	गासै	105	635	300	280	30	25	924	5

फुंखा : फोथार नायदिनाय लिरथुड

फारिलाइ 3: गामिनि आबादारिफोरनि बाहागो हा गोनां गोयैनि सायाव :

फारिलाइ 3: गामिनि आबादारिफोरनि बाहागो हा गोनां गोयैनि सायाव

फारि नं	गामिनि मुं	आबादारिफोरनि रोखोम हा गोनां गोयैनि सायाव				
		गिदिर आबादआरि >10 हेक्टर	फिसा आबादआरि 2-10 हेक्टर	बांडायलु आबादआरि (नखर) <2 हेक्टर	हा गैया (नखर)	गासै
1	बिथराय	-	12	93	-	105
	गासै	-	12	93	-	105



फारिलाइ4: जुनार फिसिनायनि अनजिमा :

फारिलाइ 4: EDC नि फिसिजानाय जुनारनि अनजिमा

फारि नं	गामिनि मुं	गामिआरि जुनार फिसिनाय अनजिमा एबा जुनारनि रोखोम							
		मोसौ	मैसी	बोरमा	बोरमा मेनदा	मोसौ दामब्रा	उट	अमा	गासै
1	बिथराय	282	-	140	-	-	-	80	502
	गासै	282	-	140	-	-	-	80	502

फारिलाइ 5: गामिनि गुदि गोनां खाबुफोर :

फारिलाइ 5: गामिनि गुदि गोनां खाबुफोरखौ दिनथिनाय जाबाय

फारि नं	गुदि गोनां खाबुफोर	जायगा	गामि निफ्राय गोजान
1	गारि स्टेसन	सालबारि	6 कि:मि:
2	गाहाय सावन्नि मिरु	सालबारि	6 कि:मि:
3	गुदि फरायसालि	बिथराय	0 कि:मि:
4	गेजेर फरायसालि	काहिबारि	.5 कि:मि:
5	डाक मावखुलि	सालबारि	6 कि:मि:
6	गोजौ फरायसालि	सालबारि	6 कि:मि:
7	बैंक	सालबारि	6 कि:मि:
8	अंगनाबादि मिरु	बिथराय	0 कि:मि:
9	पुलिसनि थावनि	सालबारि	6 कि:मि:
10	हाग्रामा खोन्दो मावखुलि	बान्सबारि	4 कि:मि:
11	कलेज	सालबारि	6 कि:मि:
12	रेल स्टेसन	बरपेटा रुंद	25 कि:मि:
13	सपथाआरि हाथाय	बान्सबारि	4 कि:मि:
14	VCDC	बिथराय	0 कि:मि:

फारिलाइ 6: आबादारिका मावनाय फसल

फारिलाइ 6: आबादारिका मावनाय फसल

बाहागोफोर	अखानि सायाव सोनारनाय		दै जगायनाय राहा	
	आबादनि मुं	ओनसोल (हेक्टर)	आबादनि मुं	ओनसोल (हेक्टर)
खारिफ आबाद	मायसालि माय	40	राहा गैया	-
रबि आबाद	बेसर	4	राहा गैया	-
गुबुन आबाद	मैगं, फिथायफोर	9.3	राहा गैया	-

फारिलाइ 7: बिथराय EDC नि आबाद दिहुनायनि महर:

फारिलाइ 7: बिथराय EDC नि आबाद दिहुनायनि महर

आबादनि रोखोम	गासै दिहुनथाय (प्राय खाथि-खाथियै) कुइन्टेलआव	गायग्रा नखरनि अन्जिमा	गड दिहुनथाय (कुइन्टेल/ हेक्टर) प्राय खाथि-खाथियै	आबादओनसोल(हेक्टर) प्राय खाथि-खाथियै
माय	625	75	18	52.50
थाव बेगरफोर	6	16	1.5	4
मैगं	6.7	46	1	6.7
फिथायफोर	2.6	46	1	2.6

फारिलाइ 8: जुनारनि आदार जगायनाय

फारिलाइ 8: EDC नि जुनारनि आदार जगायनाय

रोखोमफोर	1-3 दानसिम	3-6 दानसिम	>6 दानसिम
आबादनि नारा	राहा गैया	-	-
बिफांफोरनि आदार	राहा गैया	-	-
गांसोफोर	राहा गैया	-	-
गोथां आदार	राहा गैया	-	-
हाग्रामायाव गांसो जानाय	राहा गैया		

**फारिलाइ 9: गामिनिफ्राय हाथायनि जायगा**

**फारिलाइ 9: गामिनिफ्राय हाथायनि जायगा**

मुवा बायनो थाखाय (For Purchase)	जायगा	गामिनिफ्राय गुबुन गामिसिम गोजान (किलमिटाराव)
गेलामाल गला (Grocery shop)	बिथराय	0 कि:मि:
सप्तायारि हाथाय (Weekly Market)	बान्सबारि	4 कि:मि:
गाहाय हाथाय (Major Market )	बान्सबारि	4 कि:मि:
हाग्रामा समबाय फानग्रा गुदाम	राहा गैया	-
तेन्दु पात्ता (Tendu Patta PHAD)	राहा गैया	-
ना हाथाय (Fish Market)	बान्सबारि	4 कि:मि:
मुलिनि बिफां बुथुमग्रा मिरु	राहा गैया	-
मुलिनि बिफां बुथुमग्रा हाग्रामा समाबाय मिरु	राहा गैया	-

**फारिलाइ 10: दै सम्पदफोरनि खाबु :**

**फारिलाइ 10: गामिनि मोननो हाथाव दै सम्पदनि खाबुखौ दिनथिनाय जाबाय -**

दै फुंखा	अनजिमा	दै मोन्नोहाथावना	बाहायनाय
दैसा	1	बोथोरयारि	दै जगायनाय, जुनार फिसिनाय
दमखल	12	अरायथा	न नि खामानियाव बाहायनाय
दैमा	1	बोथोरयारि	गासैबो रोखोमावनो बाहायनाय
समाजयारि दैखर	-	-	-

**फारिलाइ 11: गोहो बाहायनाय :**

**फारिलाइ 11: EDC नि गोहो बाहायनायखौ दिनथिनाय जाबाय**

खाम्मोन मुवानि रोखोमफोर	सोनारग्रा नखरफोरनि अन्जिमा	सोनारनाय दानफोरनि अन्जिमा	फुंखाफोर (जायगानि, गामि, हाग्रामा, उफ्रा फुंखाफोर)	गोनांसिन/ नैथियारि
वन	78	12	बायजोनि रैखाथि ओनसोल	गोनांसिन
खेरासिन स्तभ		12	हाथाय	नैथियारि
गोबोर / बाय' गेस	-	-	-	-
एल पि जि (LPG )	27	-	-	-
मोब्लिनबआरि आयजें	-	-	-	-

## लिरथुमः II

### जिउ राहा खाबु बिजिरथि

#### फारिलाइ 12: आबाद आरो बिफां-लाइफां गायनाय :

#### फारिलाइ 12: आबाद आरो बिफां-लाइफां बारि थाथायखौ दिनथिनाय जाबाय

हैथायारि जाहोन	जाहोन	खाबुफोर	मावफारि
खम दिहुनथाय	<ul style="list-style-type: none"> <li>□ गोनांथार बेरानि आंखाल ।</li> <li>□ बोसोरयारियाव खनसेल आबाद दैखानो हानाय (मायसालि) ।</li> <li>□ हासार आरो एमफौ-एनला बुथारग्रा मुलि बाहायनायाव हेव खालामनाय ।</li> <li>□ दै जगायनाय राहा गोयै ।</li> <li>□ आबादबिथियाव रांखान्थियारि थाथायनि आंखाल, गोदान आयजें-आयला, जेरै-पावार टिलार, ट्रेक्टर बादि बाहायनाय ।</li> <li>□ गोजौ थाखोनि जोलै बाहायै ।</li> </ul>	<ul style="list-style-type: none"> <li>• गोदान मुगायारि बेरा दुमथेनाय ।</li> <li>• गोदान बाहाय बिगियानजों आबाद मावनाय ।</li> <li>• गोजौ थाखोनि दाथायारि सोलेंथायनि मावफारि लानाय । गामिआरिफ्रा आबाद मावनायाव साखाफाराखा नाथाय गोदान सोलोजों आबाद मावनाया समनि हांखायनाय ।</li> <li>• गोजौ थाखोनि गोगो जोलै बाहायनायनि सायाव मावफारि लानाय ।</li> </ul>	<ul style="list-style-type: none"> <li>• ट्रेक्टर बाहायनायनि सायाव आदव लानाय ।</li> <li>• आबादारी सोलो जौगा होनाय हाबाफारि ।</li> <li>• हाइब्रिट जोलै बाहायनाय आरो एमफौ बुथारग्रा मुलिनि सायाव सोलेंथाय लानाय ।</li> </ul>
दोनथुमनाय आरो दिहुननाय	<ol style="list-style-type: none"> <li>1. राइजोआरि दोनथुमसालि गोयैनि थाखाय ।</li> <li>2. मोब्लिब राहानि आंखालाव गुसु दोनथुमसालि लनो हायैनि थाखाय ।</li> </ol>	<ul style="list-style-type: none"> <li>• गोलाव समनि थाखाय फानो हायै बेसादफोरखौ दोनथुमनायनि राहा ।</li> <li>• बेसेन बांनयनि समखौ नेनानै फाननी हानायबादियै दिहुनथायखौ दीनथुमनी हानायनि राहा खालामनाय ।</li> </ul>	<ul style="list-style-type: none"> <li>• दोनथुमनाय ।</li> <li>• हानथामेला आरो रानस्रानाय ।</li> </ul>
बायनाय-फाननाय	<ol style="list-style-type: none"> <li>1. दिहुनथायफोरखौ लांलाइ-लाबोलाय खालामनायनि थाखाय हानथामेलानि आंखाल ।</li> <li>2. हाथायजीं थोंजोंयै सोमोन्दी गोयै आरो गेजेरआरि सुबुंनि सायाव सोनारनाय ।</li> <li>3. बायनाय-फाननायनि गियान गोयैलाय बिसोरो गोजाम आदबजों फाननायनि सायाव सोनारनो गोनां जायो ।</li> </ol>	<ul style="list-style-type: none"> <li>• मोजां हानथामेलानि राहाया आबादारिफोरखौ बिसोरनि दिहुनथायफोरखौ खाथिनि हाथायाव लांनो हेफाजाव खालामगोन ।</li> <li>• गेजेरआरि सुबुंफोरखौ बोखारनानै दिहुनथायनि हाथाय बेसेन जौगाहोनाय ।</li> <li>• दिहुनथायनि वीहैथि हाथायनि सायाव गियान आरो बिसोरनि दिहुनथायनि बोहैथि बेसेनखौ मिथिनाय ।</li> </ul>	<ul style="list-style-type: none"> <li>• बायग्रा आरो फानग्रानि जुथुमा ।</li> </ul>

#### फारिलाइ 13: जुनार फिसिनाय

#### फारिलाइ 13: जुनार फिसिनाय

हैथाआरि जाहोन	जाहोन	खाबुफोर	मावफारि

खम बिबांनि गांसोबारि	<input type="checkbox"/> राहा गैया	-	-
आदारनि आंखाल	<input type="checkbox"/> रांनि आंखालनि थाखाय हाथायनिफ्राय आदार बायनो हायै । <input type="checkbox"/> बिफांफोरनि आदार आरो फसलनि नाराफोरखौ 3-6 दानसिमल मोननायनि राहा। गोथां आदारखौ गासै बोसोराव मोननो थांडा ।	<input type="checkbox"/> जुनार फिसिनायनिफ्राय गोबां रां मुलामफा जानाय । <input type="checkbox"/> गामिनि मानसिफ्रा जुनारनि आदारखौ गोरलीयै मोनोब्ला जुनार फिसिनायखौ जिउ राहानि गुबुन मोनसे खाबु हिसाबै लानो हागोन ।	-
जुनार फाहामसालि	<input type="checkbox"/> जुनार फाहामसालिनि आंखाल। <input type="checkbox"/> जुनार फिसिनायनि सायाव थि गियान गोयै ।	<input type="checkbox"/> बेराम दबथायनाय । <input type="checkbox"/> जुनारनि जिउ लावहोनाय । <input type="checkbox"/> बियो गामिनि मानसिफोरखौ जुनार फिसिनायाव सांग्रां आरो थुलुंगा हगोन ।	-
गायखेरनि दिहुनथाय	<ul style="list-style-type: none"> <li>• खम बिबांनि आदार मोनथावना ।</li> <li>• जुनार फिसिनाय आरो गायखेर दिहुननायनि सायाव गोमोखोआरि गियाननि आंखाल ।</li> </ul>	<input type="checkbox"/> गायखेर दिहुननायनि सायाव सोलोथाय मोनोबा गायखेर दिहुननाया बांगोन । <input type="checkbox"/> गायखेर बांहोनाय गोमोखोआरि मुलि जेरै-मिल्क बुस्तार, मिल्क प्लास बायदि बाहायना ओनसोलाव गोबां गायखेर दिहुनाय।	-
गायखेरनि हाथाय	<input type="checkbox"/> गायखेर फाननायनि हाथायजों थोंजों जगाजग गैया । <input type="checkbox"/> गायखेरजों बानायनाय गुबुन गुबुन मुवाखौ फाननो थाखाय हाथायनि सांग्राथि गैया ।	<input type="checkbox"/> गायखेर फाननो थाखाय सावजाथाव हाथायनि राहा ।	-

#### फारिलाइ 14: NWFP

#### फारिलाइ 14: NWFP

हेंथाआरि जाहोन	जाहोन	खाबुफोर	मावफारि
बांयाइलु बुथुमनाय	<input type="checkbox"/> राहा गैया	<input type="checkbox"/> राहा गैया	<input type="checkbox"/> राहा गैया
गोगो दिहुनथाय	<input type="checkbox"/> राहा गैया	<input type="checkbox"/> राहा गैया	<input type="checkbox"/> राहा गैया
खम बेसेन	<input type="checkbox"/> राहा गैया	<input type="checkbox"/> राहा गैया	<input type="checkbox"/> राहा गैया
गाहाय थाखोनि दिहुनथाय	<input type="checkbox"/> राहा गैया	<input type="checkbox"/> राहा गैया	<input type="checkbox"/> राहा गैया

#### फारिलाइ 15: जरखा आदब

#### फारिलाइ 15: जरखा आदब : दानाय-लुनाय

हेंथाआरि जाहोन	जाहोन	खाबुफोर	मावफारि
गोथां बेसादनि थाथाय	<input type="checkbox"/> नांगौ बायदि जायगायाव गोथां, मुंवानि आंखाल (हाथाया 7km गोजानाव)। <input type="checkbox"/> दोनथुमनाय गैया ।	<input type="checkbox"/> नांगौ बादि जायगायाव मोनसे गोथां मुवा दोनथुमसालि गायसननाय ।	<input type="checkbox"/> गोथां मुंवा दोनथुमनायनि गंसे बैंक (bank)गायसननाय ।

दिहुनजा मुवानि गुन	<input type="checkbox"/> गोजौ थाखोनि मुवा-बेसादफोरनि आंखाल। <input type="checkbox"/> गोजाम रोखोम मिसिन बाहायबोनायनि थाखाय।	<input type="checkbox"/> गोदान हाथाय आवग्रिनोब्ला जौगा गुननि मुवा दिहुननांगीन।	<ul style="list-style-type: none"> <li>• गोदान आयजें-आयलानि सायाव सोलौथाय होनाय।</li> <li>• गामिआरि फोरनो गोदान राहाआरि गोतोखो फोरोंनाय।</li> </ul>
बायनाय-फाननायनि गोहो	<input type="checkbox"/> साबजाथाव हाथायनि आंखाल। <input type="checkbox"/> बेमेननि जेबो थिरांथा गोये, <input type="checkbox"/> फसंथानआरि बायग्राफोरजों सोमोन्दो गोये। <input type="checkbox"/> बायदि रोखोम खालामनायनि दिहुनथाय गैया एवा गोदान दिहुनथायनि जौगाथाय।	<input type="checkbox"/> बायदि रोखोम दिहुनथायजों गोदान, हाथाय मनाय।	<input type="checkbox"/> फसंथानआरि बायग्राफोरजों आवुं दिहुनथायखौ गोवां बिवांनि फाननायनि राहा खालामनाय।
दाहारनि खाबुफोर	<input type="checkbox"/> बेंक आरो लाइजाम मावख आव रां दोनथुनायजो लोव्वा गोये। <input type="checkbox"/> सोरकारि आरो बेंकनि जौगानाय विथांखनि सोमोन्दै सांग्राथि गोये।	<ul style="list-style-type: none"> <li>• सरकारि फसंथान, फीरनिफ्राय रांआरि, अनसुंथाय लानाय।</li> <li>• दाहार लानाय, राहाखौ गीरलै, खालामनाय।</li> </ul>	<ul style="list-style-type: none"> <li>• फिसा रिन, थिसमनि दाहार, खामानि मावनो आसोल धोन जगायनाय।</li> </ul>
दिहुनजा मुवानि रोखोम	<input type="checkbox"/> दिहुनथाय गैया। <input type="checkbox"/> बायदि रोखोम एवा गोदान, दिहुनथायनि जौगाथाय, गैया। बायदि रोखोमनि दिहुनथाय मोनदांथिनि, आंखाल।	<ul style="list-style-type: none"> <li>• आथिखालनि हाथायाव सोलिनाय बायदि फाननो हानाय दिहुनथाय दिहुननाय।</li> </ul>	<ul style="list-style-type: none"> <li>• गोदान दिहुनजा मुवा, जौगाथाय आरो बायदि, रोखोम दिहुनजा मुवानि, मायाव रंगोथि, बांहोनायनि फोरोंथाय।</li> </ul>

#### फारिलाइ 16: दाहारनि खाबु

#### फारिलाइ 16: दाहारनि खाबु

हेंथाआरि जाहोन	जाहोन	खाबुफोर
रिन(दाहार) होग्रानि आंखाल	गैया ( Nil )	<input type="checkbox"/> खाथिखालायाव आथिखालनि रांखानथिआरि फसंथान गायसनाय।
सुदनि हार	1. गाववा गाव दाहार होगिरिफोरनि गोवां सुदनि हार।	<input type="checkbox"/> रेहाय मोन्नाय दाहारनि लाहार-फाहार खालामनाय।
मोनो हाथावना रां दाहार	1. फोरमान बिलाइनि गियाननि आंखालाव खहा जाजानो गिनानै रिन लानो गिनाय।	<input type="checkbox"/> फालांगि जुरिजेनायनि साहम।
बन्धकनि असुबिदा	1. बन्धक होनोहाथाव सम्पथिनि नांगौ बादि फोरमान बिलाइनि आंखाल।	<input type="checkbox"/> जायगायाव फोरमान बिलाइनि वागै सांग्राथि लाबोनाय।

Field Director Manas Tiger Project  
Barpeta Road, Assam